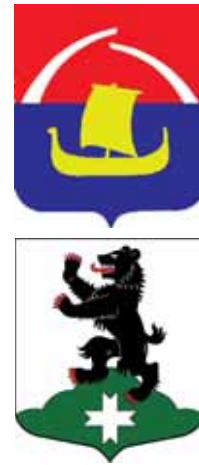


В БУГРОВСКИЙ Вестник



ПРИЛОЖЕНИЕ К ГАЗЕТЕ «ВСЕВОЛОЖСКИЕ ВЕСТИ»

№ 2, февраль 2013 года

Информационный вестник сельского поселения

Официально

**ПОСТАНОВЛЕНИЕ АДМИНИСТРАЦИИ
МУНИЦИПАЛЬНОГО ОБРАЗОВАНИЯ
«БУГРОВСКОЕ СЕЛЬСКОЕ ПОСЕЛЕНИЕ»
ВСЕВОЛОЖСКОГО МУНИЦИПАЛЬНОГО РАЙОНА
ЛЕНИНГРАДСКОЙ ОБЛАСТИ
от 21.12.2012 г. № 327, п. Бугры**

О принятии решения о подготовке документации по планировке территории юго-западной части дер. Порошкино многофункционального комплекса «Евроград» Бугровского сельского поселения Всеволожского района Ленинградской области.

В целях обеспечения условий для устойчивого развития территории, выделения элементов планировочной структуры, установления параметров планируемого развития элементов планировочной структуры территории юго-западной части территории Бугровского сельского поселения Всеволожского района Ленинградской области, в соответствии с п. 20, ч. 1, ст. 14, Федерального закона от 06.10.2003 г. № 131-ФЗ «Об общих принципах организации местного самоуправления в РФ», со ст. 45, 46 Федерального закона от 29.12.2004 г. № 190-ФЗ «Градостроительный кодекс РФ», на основании обращения ООО «Северо-западная энерго-ресурсная компания» о принятии решения о подготовке документации по планировке территории юго-западной части д. Порошкино многофункционального комплекса «Евроград» Бугровского сельского поселения Всеволожского района Ленинградской области, администрация МО «Бугровское сельское поселение» Всеволожского муниципального района Ленинградской области, с учетом градостроительных и инженерно-транспортных решений, предусмотренных генеральным планом д. Порошкино и утвержденным постановлением администрации МО «Бугровское сельское поселение» № 18 от 06.02.2012 г. проектом планировки и проектом межевания территории юго-западной части д. Порошкино многофункционального комплекса «Евроград» Бугровского сельского поселения Всеволожского района Ленинградской области, а также утвержденным постановлением администрации МО «Бугровское сельское поселение» № 85 от 23.04.2012 г. проектом планировки и проектом межевания территории восточнее пересечения Кольцевой автомобильной дороги вокруг Санкт-Петербурга и автомобильной дороги от Санкт-Петербурга через Приозерск, Сортавалу до Петрозаводска, в районе массива Корабельки Бугровского сельского поселения Всеволожского района Ленинградской области, **ПОСТАНОВЛЯЕТ:**

1. Приступить к подготовке документации по планировке территории юго-западной части д. Порошкино многофункционального комплекса «Евроград» Бугровского сельского поселения Всеволожского района Ленинградской области в объеме проекта планировки и проекта межевания территории, согласно границам проектирования, указанным в приложении 1

к настоящему постановлению со следующим описанием: на восток по северной границе города Санкт-Петербурга с Бугровским сельским поселением до 6-го Верхнего переулка Санкт-Петербурга, далее на восток до полосы отвода «Кольцевой автомобильной дороги вокруг Санкт-Петербурга», далее на север вдоль полосы отвода «Кольцевой автомобильной дороги вокруг Санкт-Петербурга», далее на восток, пересекая «Кольцевую автомобильную дорогу вокруг Санкт-Петербурга» в створе инженерного прокола, далее по восточной стороне развязки «Кольцевой автомобильной дороги вокруг Санкт-Петербурга» и Федеральной автомобильной дороги общего пользования (ФАДОП) «Санкт-Петербург – Сортавала, через Петрозаводск», далее по восточной стороне ФАДОП «Санкт-Петербург – Сортавала, через Петрозаводск», далее по южной границе высоковольтных линий электропередач, пересекая автомобильную дорогу «Бугры – Корабельки», далее на север вдоль автомобильной дороги «Бугры – Корабельки», далее на северо-восток до жилой застройки д. Корабельки, далее на северо-запад до ФАДОП «Санкт-Петербург – Сортавала, через Петрозаводск», далее на запад, пересекая ФАДОП «Санкт-Петербург – Сортавала, через Петрозаводск», далее на запад до автодороги «Юкки – Кузьмолово», далее на запад вдоль автодороги «Юкки – Кузьмолово» до начала жилой застройки д. Порошкино, далее на юго-запад, пересекая высоковольтные линии электропередач, далее на запад по южной стороне высоковольтных линий электропередач до жилой застройки д. Порошкино, далее на северо-запад вдоль жилой застройки д. Порошкино до границы Бугровского сельского поселения с Юкковским сельским поселением, далее на юго-запад по южной границе Юкковского сельского поселения до ПС «Осиновая роща», далее на юго-восток, пересекая «Кольцевую автомобильную дорогу вокруг Санкт-Петербурга» до северной границы города Санкт-Петербурга.

2. Разрешить ООО «Северо-Западная энерго-ресурсная компания» разработку проекта планировки территории и проекта межевания территории в границах, указанных в Приложении № 1 к настоящему Постановлению.

3. На основании согласования Росавтодором размещения съездов в районе ПК1075, (письмо Федерального дорожного агентства исх.№ 01-28/9215 от 04.10.2007 г.), утвержденным постановлением администрации МО «Бугровское сельское поселение» № 18 от 06.02.2012 г. проектом планировки и проектом межевания территории юго – западной части д. Порошкино многофункционального комплекса «Евроград» Бугровского сельского поселения Всеволожского района Ленинградской области, предусмотреть принятые ранее в документации по планировке территории проектные решения по организации примыканий к КАД с учетом существующего и планируемого развития территории в установленных настоящим

постановлением границах проекта планировки территории и проекта межевания территории.

4. ЗАО «Петербург-Дорсервис»:

4.1. При проектировании реконструкции участка Кольцевой автомобильной дороги на основании проведенного ФКУ «ДСТО Санкт-Петербург» учеть планировочные решения примыканий к КАД (съездов в районе ПК 1075), предусмотренные утвержденным постановлением администрации МО «Бугровское сельское поселение» № 18 от 06.02.2012 г. проектом планировки и проектом межевания территории юго-западной части д. Порошкино многофункционального комплекса «Евроград» Бугровского сельского поселения Всеволожского района Ленинградской области, а также разрабатываемыми в рамках настоящего постановления планировочными решениями примыканий к кольцевой автомобильной дороге.

4.2. Предусмотреть реконструкцию путепровода д. Порошкино в соответствии с разрабатываемыми в рамках настоящего постановления планировочными решениями реконструкции д. Порошкино.

5. Документацию по планировке территории разработать в срок до 25 декабря 2014 г.

6. Обязать главного специалиста администрации МО «Бугровское сельское поселение» Ильина А.И.:

6.1. В срок до 31 января 2013 г. представить на согласование и утверждение проект технического задания на разработку Документации по планировке территории.

6.2. Обеспечить сбор исходных данных, необходимых для разработки Документации по планировке территории, в объеме сведений, имеющихся в администрации МО «Бугровское сельское поселение», а также в системе информационного обеспечения градостроительной деятельности Всеволожского муниципального района.

6.3. В срок до 28 февраля 2013 г. осуществить сбор и анализ предложений заинтересованных лиц о порядке, сроках подготовки и содержании Документации по планировке территории.

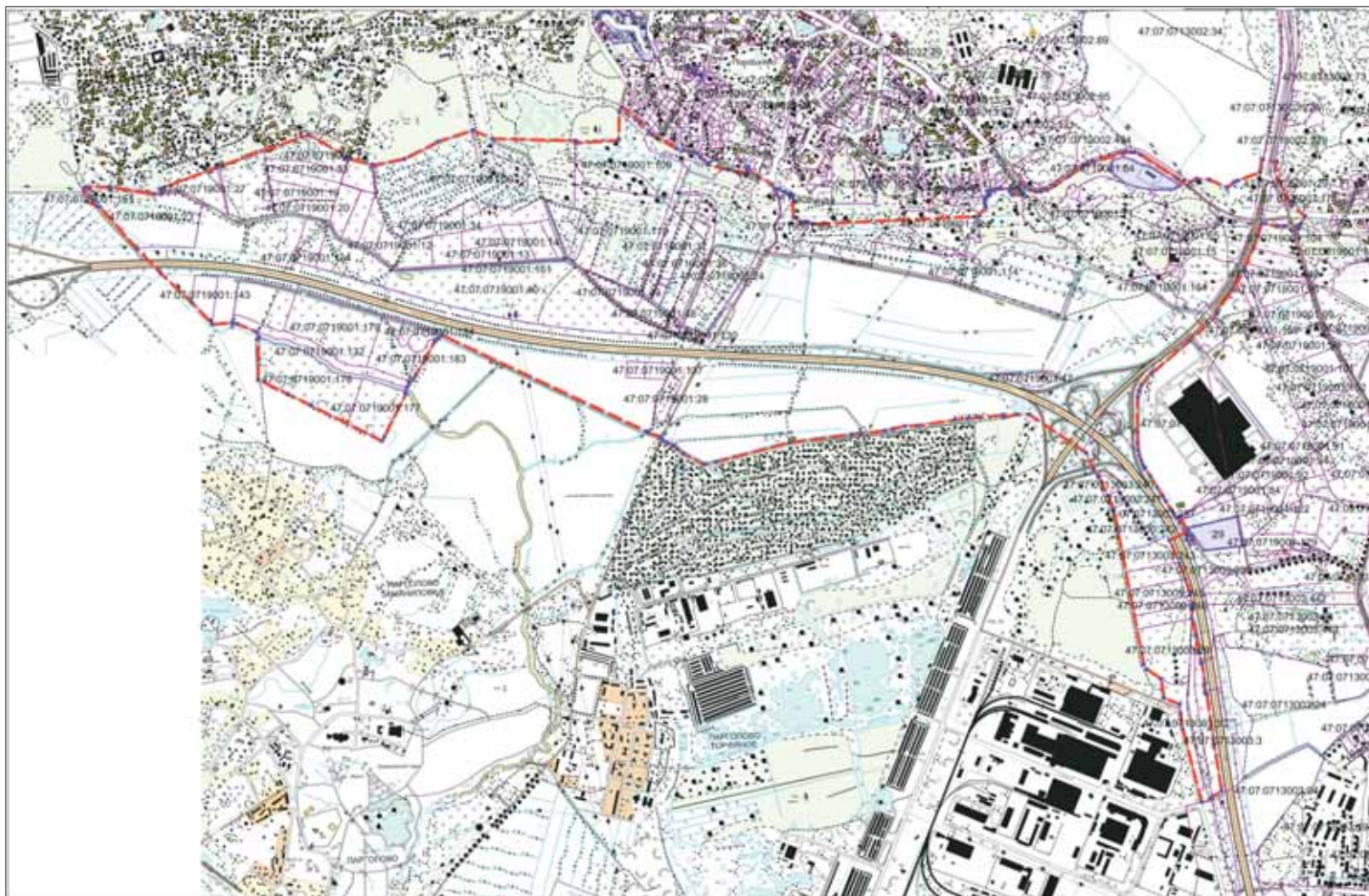
6.4. Осуществить проверку подготовленных материалов проекта планировки и проекта межевания на соответствие требованиям действующего законодательства и технического задания на его подготовку.

7. Опубликовать сообщение о принятии решения о разработке Документации по планировке территории, в порядке, установленном для официального опубликования муниципальных правовых актов и иной официальной информации, разместить данное сообщение на официальном сайте МО «Бугровское сельское поселение» в сети Интернет.

8. Контроль над выполнением настоящего постановления оставляю за собой.

М.Ю. ИВАНОВ, и.о. главы администрации

Приложение № 1 к постановлению администрации МО «Бугровское сельское поселение» Всеволожского района Ленинградской области от 21.12.2012 г. № 327



Официально

ПОСТАНОВЛЕНИЕ АДМИНИСТРАЦИИ МУНИЦИПАЛЬНОГО ОБРАЗОВАНИЯ «БУГРОВСКОЕ СЕЛЬСКОЕ ПОСЕЛЕНИЕ» ВСЕВОЛОЖСКОГО МУНИЦИПАЛЬНОГО РАЙОНА ЛЕНИНГРАДСКОЙ ОБЛАСТИ

от 24.12.2012 г. № 331, п. Бугры

О внесении изменений в постановление администрации муниципального образования «Бугровское сельское поселение» № 219 от 28.08.2012 г.

Рассмотрев заявление ООО «Градостроительное общество развития территорий» об устранении технической ошибки в приложении № 1 и № 4 к постановлению администрации муниципального образования «Бугровское сельское поселение» № 219 от 28.08.2012 г., администрация муниципального образования «Бугровское сельское поселение» Всеволожского муниципального района Ленинградской области **ПОСТАНОВЛЯЕТ:**

1. Внести нижеследующие изменения в приложение № 1 и № 4 постановления администрации МО «Бугровское сельское поселение» от

28.08.2012 г. № 219 «Об установлении публичных сервитутов в южной части МО «Бугровское сельское поселение» Всеволожского района Ленинградской области на основании материалов проекта планировки территории юго-западной части дер. Порошкино многофункционального комплекса «ЕВРОГРАД» МО «Бугровское сельское поселение» Всеволожского района Ленинградской области, и проекта планировки территории восточнее пересечения Кольцевой автомобильной дороги вокруг Санкт-Петербурга и автомобильной дороги от Санкт-Петербурга через Приозерск, Сортавалу до Петрозаводска, в районе массива «Корабелски» Бугровского сельского поселения Всеволожского района Ленинградской области».

1.1 Включить в приложение № 1 (схема установления публичных сервитутов) в таблицу земельных участков, на которых устанавливается публичный сервитут – под № 103 земельный участок с кадастровым номером: 47:07:0719001:44, с площадью устанавливаемого публичного сервитута 48452,81 кв.м, указанный в приложении № 4 «перечень земельных участков» постановления администрации МО «Бугровское сельское по-

селение» от 28.08.2012 г. № 219

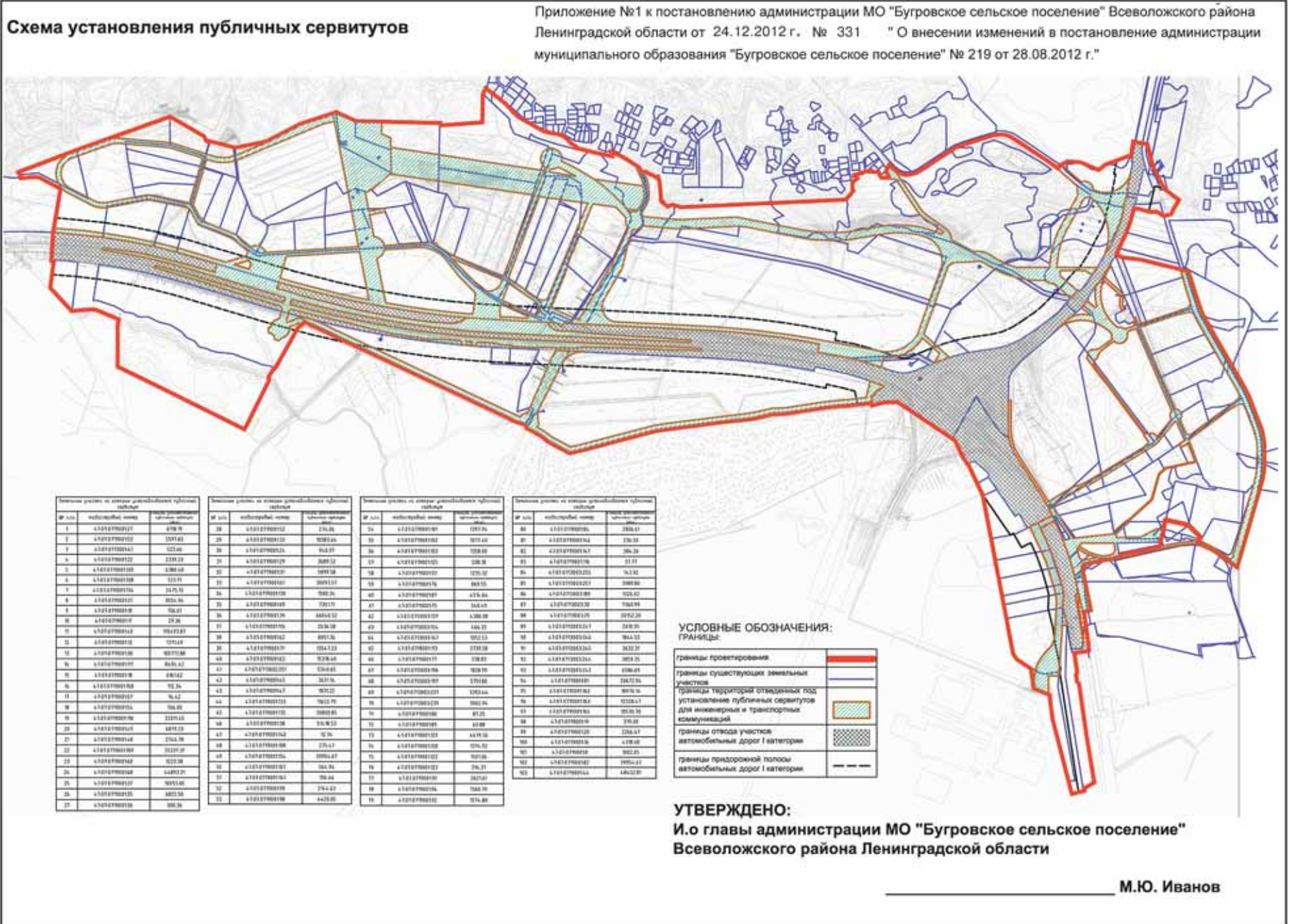
1.2 Включить в приложение № 2 – земельный участок с кадастровым номером: 47:07:0719001:154 общей площадью 194345 кв.м, с площадью устанавливаемого публичного сервитута 39954,67 кв.м, указанный под № 49 в приложении № 1 «таблицы земельных участков, на которых устанавливается публичный сервитут» (схема установления публичных сервитутов) постановления администрации МО «Бугровское сельское поселение» от 28.08.2012 г. № 219.

2. Внести соответствующие изменения в учетную документацию МО «Бугровское сельское поселение».

3. Настоящее постановление опубликовать в газете «Бугровский Вестник» и разместить на официальном сайте Администрации МО «Бугровское сельское поселение» в сети Интернет по адресу: www.admbps.ru.

4. Контроль над выполнением настоящего постановления оставляю за собой.

М.Ю. ИВАНОВ, и.о. главы администрации



Приложение № 2 к постановлению администрации МО «Бугровское сельское поселение» Всеволожского района Ленинградской области от 24.12.2012 г. № 331 «О внесении изменений в постановление администрации муниципального образования «Бугровское сельское поселение» от 28.08.2012 г. № 219».

ПЕРЕЧЕНЬ ЗЕМЕЛЬНЫХ УЧАСТКОВ

Кадастровый номер	Адрес земельного участка	Площадь участка, кв. м	Категория	Вид разрешенного использования	Площадь территории с наложением сервитута кв. м
1	2	3	4	5	6
47:07:0719001:27	Ленинградская область, Всеволожский район, Бугровская волость, участок "Ольгино", ФАОЗТ «Бугры»	33100,43	Земли сельскохозяйственного назначения	Земли под крестьянскими (фермерскими) хозяйствами	6118,19
47:07:0719001:53	Ленинградская область, Всеволожский район, дер. Порошкино, квартал 1	23428,29	Земли поселений (земли населенных пунктов)	Для ведения крестьянского (фермерского) хозяйства	5597,65
47:07:0713001:41	Ленинградская область, Всеволожский район, д. Порошкино, квартал 1, строительная площадка № 4	23505,75	Земли поселений (земли населенных пунктов)	Для ведения крестьянского (фермерского) хозяйства	523,66
47:07:0719001:22	Ленинградская область, Всеволожский район, дер. Порошкино, квартал 1, строительная площадка 19	21452,40	Земли населенных пунктов	Земельные участки предназначенные для размещения домов индивидуальной жилой застройки	2339,23
47:07:0719001:138	Ленинградская область, Всеволожский район, Бугровская волость, массив «Ольгино», уч. №17	19839,53		для промышленного использования	6780,48
47:07:0719001:134	Ленинградская область, Всеволожский район, массив Ольгино, уч. № 17	7999,82	Земли промышленности, энергетики, транспорта, связи, радиовещания, телевидения, информатики, земли для обеспечения космической деятельности, земли обороны, безопасности и земли иного специального назначения	для промышленного использования	551,71
47:07:0719001:21	Ленинградская область, Всеволожский район, Бугровская волость, ФАОЗТ «Бугры», массив Ольгино	23012,26	Земли сельскохозяйственного назначения	Земли под крестьянскими (фермерскими) хозяйствами	2475,13
47:07:0719001:10	Ленинградская область, Всеволожский район, д. Порошкино, квартал 1	22460,35	Земли поселений (земли населенных пунктов)	Земли под крестьянскими (фермерскими) хозяйствами	3024,94
47:07:0719001:11	Ленинградская область, Всеволожский район, дер. Порошкино, квартал 1	19871,22	Земли поселений (земли населенных пунктов)	Земли под крестьянскими (фермерскими) хозяйствами	29,36
47:07:0719001:40	Ленинградская область, Всеволожский район, Бугровская волость, массив «Ольгино», уч. № 18	361154,89		для сельскохозяйственного использования	110493,87
47:07:0719001:12	Ленинградская область, Всеволожский район, дер. Порошкино, квартал 1	20919,80	Земли поселений (земли населенных пунктов)	Земли под крестьянскими (фермерскими) хозяйствами	1371,49
47:07:0719001:30	Ленинградская область, Всеволожский район, дер. Ольгино	329599,71	Земли поселений (земли населенных пунктов)	Земли под дачными объединениями	100713,88
47:07:0719001:111	Ленинградская область, Всеволожский район	45579,73	Земли сельскохозяйственного назначения	в целях строительства складского комплекса	8494,42

Официально

Кадастровый номер	Адрес земельного участка	Площадь участка, кв. м	Категория	Вид разрешенного использования	Площадь территории с наложением сервитута кв. м
1	2	3	4	5	6
47:07:0719001:18	Ленинградская область, Всеволожский район, д. Порошкино, ул. Звездная, квартал 1	20441,38	Земли поселений (земли населенных пунктов)	для ведения крестьянского (фермерского) хозяйства	6161,62
47:07:0719001:158	Ленинградская область, Всеволожский район	112,34	Земли промышленности, энергетики, транспорта, связи, радиовещания, телевидения, информатики, земли для обеспечения космической деятельности, земли обороны, безопасности и земли иного специального назначения	Для целей энергетики	112,34
47:07:0719001:57	Ленинградская область, Всеволожский район, уч Ольгино II	25570,83	Земли поселений (земли населенных пунктов)	Земли общего пользования	14,42
47:07:0719001:54	Ленинградская область, Всеволожский район, дер. Порошкино, квартал 3, ул. строительная площадка 3	31099,81	Земли поселений (земли населенных пунктов)	в целях строительства складского комплекса	766,00
47:07:0719001:110	Ленинградская область, Всеволожский район, дер. Порошкино, квартал 3, ул. строительная площадка 4	162959,06	Земли поселений (земли населенных пунктов)	в целях строительства складского комплекса	32311,45
47:07:0719001:49	Ленинградская область, Всеволожский район, Бугровская волость, участок "Ольгино"	21102,09	Земли сельскохозяйственного назначения	в целях строительства складского комплекса	6879,23
47:07:0719001:48	Ленинградская область, Всеволожский район, Бугровская волость, участок "Ольгино"	15503,47	Земли сельскохозяйственного назначения	Земли под крестьянскими (фермерскими) хозяйствами	2746,78
47:07:0719001:109	Ленинградская область, Всеволожский район, Бугровское сельское поселение, дер. Порошкино, квартал 6, строительная площадка № 1	138440,84	Земли поселений (земли населенных пунктов)	Для малоэтажного жилищного строительства	35337,31
47:07:0719001:60	Ленинградская область, Всеволожский район, земли ЗАО "Бугры"	12779,54	Земли сельскохозяйственного назначения	Земли под предприятиями, занимающимися сельскохозяйственным производством	1223,58
47:07:0719001:68	Ленинградская область, Всеволожский район, Бугровская волость, ФАОЗТ "Бугры"	111203,89	Земли сельскохозяйственного назначения	Земли под предприятиями, занимающимися сельскохозяйственным производством	44893,31
47:07:0719001:37	Ленинградская область, Всеволожский район, дер. Порошкино, квартал 3, строительная площадка 6.	30600,01	Земли поселений (земли населенных пунктов)	для размещения производственных и административных зданий, строений, сооружений промышленности, коммунального хозяйства	10093,00
47:07:0719001:35	Ленинградская область, Всеволожский район, в районе населенного пункта Юкки, участок «Ольгино»	28397,57	Земли связи, радиовещания, телевидения промышленности, энергетики, транспорта, информатики, земли для обеспечения космической деятельности, земли обороны, безопасности и земли иного специального назначения	В целях строительства складского комплекса	6822,50
47:07:0719001:36	Ленинградская область, Всеволожский район, участок «Ольгино»	38800,42	Земли промышленности, энергетики, транспорта, связи, радиовещания, телевидения, информатики, земли для обеспечения космической деятельности, земли обороны, безопасности и земли иного специального назначения	В целях строительства складского комплекса	300,36
47:07:0719001:52	Ленинградская область, Всеволожский район, дер. Порошкино, квартал 3, ул. строительная площадка 5	7899,91	Земли населенных пунктов	для размещения производственных и административных зданий, строений, сооружений промышленности, коммунального хозяйства	274,06
47:07:0719001:33	Ленинградская область, Всеволожский район, д. Порошкино, квартал 3, строительная площадка 7	35898,98	Земли поселений (земли населенных пунктов)	Для общего пользования (уличная сеть)	10383,64
47:07:0719001:24	нет данных	32299,44	Земли сельскохозяйственного назначения	для ведения фермерского хозяйства	940,97
47:07:0719001:29	нет данных	32899,87	Земли сельскохозяйственного назначения	для ведения крестьянского (фермерского) хозяйства	3689,52
47:07:0719001:31	Юго-Восточнее д. Юкки	5899,58	Земли промышленности, энергетики, транспорта, связи, радиовещания, телевидения, информатики, земли для обеспечения космической деятельности, земли обороны, безопасности и земли иного специального назначения	Под объектами автомобильного транспорта	5899,58
47:07:0719001:61	Ленинградская область, Всеволожский район, земли ЗАО "Бугры"	56557,56	Земли сельскохозяйственного назначения	Земли под предприятиями, занимающимися сельскохозяйственным производством	30093,57
47:07:0719001:130	Ленинградская область, Всеволожский район, д. Порошкино, ул. Ольгино, уч. № 2	1500,34	Земли поселений (земли населенных пунктов)	Земли под домами индивидуальной жилой застройкой	1500,34
47:07:0719001:69	Ленинградская область, Всеволожский район, Бугровская волость, ФАОЗТ "Бугры"	32482,79	Земли сельскохозяйственного назначения	Земли под предприятиями, занимающимися сельскохозяйственным производством	7351,11
47:07:0719001:39	Ленинградская область, Всеволожский район, Бугровская волость, массив Ольгино, уч. №12	657824,33	Земли сельскохозяйственного назначения	Для сельскохозяйственного использования	66040,52
47:07:0719001:114	Ленинградская область, Всеволожский район, уч. Ольгино III	189815,91	Земли сельскохозяйственного назначения	Для сельскохозяйственного использования	2636,58
47:07:0719001:62	Ленинградская область, Всеволожский район, земли ЗАО "Бугры"	94080,43	Земли сельскохозяйственного назначения	Земли под предприятиями, занимающимися сельскохозяйственным производством	8051,36
47:07:0719001:71	Ленинградская область, Всеволожский район, земли ЗАО "Бугры"	205220,61	Земли сельскохозяйственного назначения	Для сельскохозяйственного использования	13547,23
47:07:0719001:63	Ленинградская область, Всеволожский район, земли ЗАО "Бугры"	220515,58	Земли сельскохозяйственного назначения	Для сельскохозяйственного использования	15318,40
47:07:0713002:251	Ленинградская область, Всеволожский район, земли ЗАО "Бугры"	38143,13	Земли сельскохозяйственного назначения	Для сельскохозяйственного использования	5340,65
47:07:0719001:44	Ленинградская область, Всеволожский район, уч. Корабельки, уч. № 5 кл-2	144012,93	Земли сельскохозяйственного назначения	Земли под предприятиями, занимающимися сельскохозяйственным производством	48452,81
47:07:0719001:45	Ленинградская область, Всеволожский район, уч. Корабельки, уч. № 5 кл-1	171564,09	Земли сельскохозяйственного назначения	для сельскохозяйственного использования	3631,14
47:07:0719001:47	Ленинградская область, Всеволожский район, Бугровская волость, участок "Ольгино", уч. № 29	13623,39	Земли сельскохозяйственного назначения	Земли под предприятиями, занимающимися сельскохозяйственным производством	1831,22
47:07:0719001:133	Ленинградская область, Всеволожский район, массив Ольгино, уч. № 19	257190,55	Земли промышленности, энергетики, транспорта, связи, радиовещания, телевидения, информатики, земли для обеспечения космической деятельности, земли обороны, безопасности и земли иного специального назначения	для промышленного использования	11652,79
47:07:0719001:135	Ленинградская область, Всеволожский район, массив Ольгино, уч. № 19	186153,15	Земли промышленности, энергетики, транспорта, связи, радиовещания, телевидения, информатики, земли для обеспечения космической деятельности, земли обороны, безопасности и земли иного специального назначения	для промышленного использования	30800,85
47:07:0719001:38	Ленинградская область, Всеволожский район, массив "Ольгино", уч. № 27	542641,78		в целях размещения логистического терминала	51418,53
47:07:0719001:140	Ленинградская область, Всеволожский район, уч. Корабельки	5308,13	Земли промышленности, энергетики, транспорта, связи, радиовещания, телевидения, информатики, земли для обеспечения космической деятельности, земли обороны, безопасности и земли иного специального назначения	Земли под объектами промышленности	12,74
47:07:0719001:108	Ленинградская область, Всеволожский район, Бугровская волость, массив Корабельки, уч. № 5 КП-11	6990,10	Земли промышленности, энергетики, транспорта, связи, радиовещания, телевидения, информатики, земли для обеспечения космической деятельности, земли обороны, безопасности и земли иного специального назначения	для промышленного использования	275,47
47:07:0719001:107	Ленинградская область, Всеволожский район, Бугровская волость, массив Корабельки, уч. 5 кл-11	4670,20	Земли промышленности, энергетики, транспорта, связи, радиовещания, телевидения, информатики, земли для обеспечения космической деятельности, земли обороны, безопасности и земли иного специального назначения	Земли под объектами промышленности	564,94
47:07:0719001:141	Ленинградская область, Всеволожский район, уч. Корабельки	4545,95	Земли промышленности, энергетики, транспорта, связи, радиовещания, телевидения, информатики, земли для обеспечения космической деятельности, земли обороны, безопасности и земли иного специального назначения	Земли под объектами промышленности	196,46
47:07:0719001:99	Ленинградская область, Всеволожский район, Бугровская волость, массив Корабельки, уч. 5 кл-11	41574,35	Земли промышленности, энергетики, транспорта, связи, радиовещания, телевидения, информатики, земли для обеспечения космической деятельности, земли обороны, безопасности и земли иного специального назначения	Земли под объектами промышленности	2144,63
47:07:0719001:98	Ленинградская область, Всеволожский район, Бугровская волость, массив Корабельки, уч. 5 КП-11	45001,66	Земли промышленности, энергетики, транспорта, связи, радиовещания, телевидения, информатики, земли для обеспечения космической деятельности, земли обороны, безопасности и земли иного специального назначения	Земли под объектами промышленности	4459,05
47:07:0719001:101	Ленинградская область, Всеволожский район, массив Корабельки, уч. № 5 КП-11	35128,14	Земли промышленности, энергетики, транспорта, связи, радиовещания, телевидения, информатики, земли для обеспечения космической деятельности, земли обороны, безопасности и земли иного специального назначения	Земли под объектами промышленности	1397,94

Официально

Кадастровый номер	Адрес земельного участка	Площадь участка, кв. м	Категория	Вид разрешенного использования	Площадь территории с наложением сервитута кв. м
1	2	3	4	5	6
47:07:0719001:102	Ленинградская область, Всеволожский район, массив Корабельки, уч. № 5 кл-11	35385,77	Земли промышленности, энергетики, транспорта, связи, радиовещания, телевидения, информатики, земли для обеспечения космической деятельности, земли обороны, безопасности и земли иного специального назначения	Земли под объектами промышленности	1077,40
47:07:0719001:103	Ленинградская область, Всеволожский район, массив Корабельки, уч. № 5 кл-11	15368,90	Земли промышленности, энергетики, транспорта, связи, радиовещания, телевидения, информатики, земли для обеспечения космической деятельности, земли обороны, безопасности и земли иного специального назначения	для промышленного использования	1358,00
47:07:0719001:125	Ленинградская область, Всеволожский район, земли ЗАО «Бугры»	26591,49	Земли сельскохозяйственного назначения	Земли под предприятиями, занимающимися сельскохозяйственным производством	508,18
47:07:0719001:93	Ленинградская область, Всеволожский район, массив Корабельки, уч. № 5 кл-11	5587,05	Земли промышленности, энергетики, транспорта, связи, радиовещания, телевидения, информатики, земли для обеспечения космической деятельности, земли обороны, безопасности и земли иного специального назначения	Земли под объектами промышленности	1235,32
47:07:0719001:76	Ленинградская область, Всеволожский район, Бугровская волость, ФАОЗТ «Бугры»	15368,90	Земли сельскохозяйственного назначения	Для сельскохозяйственного использования	869,55
47:07:0719001:87	Ленинградская область, Всеволожский район, уч. Капитолово	71797,14	Земли сельскохозяйственного назначения	Земли под предприятиями, занимающимися сельскохозяйственным производством	4514,64
47:07:0719001:75	Ленинградская область, Всеволожский район, Бугровская волость, ФАОЗТ «Бугры»	8364,57	Земли сельскохозяйственного назначения	Для сельскохозяйственного использования	340,49
47:07:0713003:137	Ленинградская область, Всеволожский район, земли ЗАО «Бугры», массив Капитолово	250479,83	Земли сельскохозяйственного назначения	Для сельскохозяйственного использования	4380,08
47:07:0713003:154	Ленинградская область, Всеволожский район, уч. Лаврики	60899,86	Земли промышленности, энергетики, транспорта, связи, радиовещания, телевидения, информатики, земли для обеспечения космической деятельности, земли обороны, безопасности и земли иного специального назначения	в целях строительства торгово-складского комплекса	466,32
47:07:0713003:141	Ленинградская область, Всеволожский район, уч. Лаврики II	51815,92	Земли промышленности, энергетики, транспорта, связи, радиовещания, телевидения, информатики, земли для обеспечения космической деятельности, земли обороны, безопасности и земли иного специального назначения	для промышленного использования	1052,53
47:07:0719001:113	Ленинградская область, Всеволожский район, уч. Корабельки	108031,12	Земли промышленности, энергетики, транспорта, связи, радиовещания, телевидения, информатики, земли для обеспечения космической деятельности, земли обороны, безопасности и земли иного специального назначения	Для строительства	3739,58
47:07:0719001:77	Ленинградская область, Всеволожский район, Бугровская волость, ФАОЗТ «Бугры»	473,18	Земли сельскохозяйственного назначения	Для сельскохозяйственного использования	338,53
47:07:0713003:196	Ленинградская область, Всеволожский район, п. Бугры	54502,15	Земли поселений (земли населенных пунктов)	Земли под предприятиями, занимающимися сельскохозяйственным производством	1828,99
47:07:0713003:197	Ленинградская область, Всеволожский район, п. Бугры	248223,05	Земли поселений (земли населенных пунктов)	Для эксплуатации тепличного комплекса	5751,80
47:07:0713003:237	Ленинградская область, Всеволожский район, массив Корабельки	7009,08	Земли сельскохозяйственного назначения	Земли под предприятиями, занимающимися сельскохозяйственным производством	3393,44
47:07:0713003:239	Ленинградская область, Всеволожский район, массив Корабельки	4760,50	Земли сельскохозяйственного назначения	Земли под предприятиями, занимающимися сельскохозяйственным производством	3065,94
47:07:0719001:80	Ленинградская область, Всеволожский район, Бугровская волость, ФАОЗТ «Бугры»	7511,99	Земли сельскохозяйственного назначения	Земли под предприятиями, занимающимися сельскохозяйственным производством	87,25
47:07:0719001:89	Ленинградская область, Всеволожский район, в районе д. Мендсары	1463,06	Земли промышленности, энергетики, транспорта, связи, радиовещания, телевидения, информатики, земли для обеспечения космической деятельности, земли обороны, безопасности и земли иного специального назначения	Для размещения и эксплуатации объектов автомобильного транспорта и объектов дорожного хозяйства	60,88
47:07:0719001:129	Ленинградская обл, р-н Всеволожский	17187,78	Земли сельскохозяйственного назначения	Для сельскохозяйственного использования	4679,56
47:07:0719001:128	Ленинградская область, Всеволожский район, уч. Корабельки	33910,04	Земли сельскохозяйственного назначения	Земли под предприятиями, занимающимися сельскохозяйственным производством	1374,92
47:07:0719001:122	Ленинградская область, Всеволожский район, массив Корабельки	35600,16	Земли промышленности, энергетики, транспорта, связи, радиовещания, телевидения, информатики, земли для обеспечения космической деятельности, земли обороны, безопасности и земли иного специального назначения	В целях строительства торгово-складского комплекса	1501,06
47:07:0719001:123	Ленинградская область, Всеволожский район, уч. Корабельки	10240,03	Земли промышленности, энергетики, транспорта, связи, радиовещания, телевидения, информатики, земли для обеспечения космической деятельности, земли обороны, безопасности и земли иного специального назначения	В целях строительства торгово-складского комплекса	314,37
47:07:0719001:91	Ленинградская область, Всеволожский район, массив Корабельки, уч. № 5 кл-11	10435,24	Земли промышленности, энергетики, транспорта, связи, радиовещания, телевидения, информатики, земли для обеспечения космической деятельности, земли обороны, безопасности и земли иного специального назначения	Земли под объектами промышленности	2621,61
47:07:0719001:94	Ленинградская область, Всеволожский район, массив Корабельки, уч. № 5 КП-11	10434,61	Земли промышленности, энергетики, транспорта, связи, радиовещания, телевидения, информатики, земли для обеспечения космической деятельности, земли обороны, безопасности и земли иного специального назначения	Земли под объектами промышленности	1560,79
47:07:0719001:92	Ленинградская область, Всеволожский район, массив Корабельки, уч. № 5 кл-11	10434,67	Земли промышленности, энергетики, транспорта, связи, радиовещания, телевидения, информатики, земли для обеспечения космической деятельности, земли обороны, безопасности и земли иного специального назначения	Земли под объектами промышленности	1574,80
47:07:0719001:84	Ленинградская область, Всеволожский район, массив Корабельки, уч. № 5 кл-11	15000,05	Земли промышленности, энергетики, транспорта, связи, радиовещания, телевидения, информатики, земли для обеспечения космической деятельности, земли обороны, безопасности и земли иного специального назначения	Земли под объектами промышленности	2806,61
47:07:0719001:146	Ленинградская область, Всеволожский район, массив Корабельки, уч. 5 кл-11	3100,01	Земли промышленности, энергетики, транспорта, связи, радиовещания, телевидения, информатики, земли для обеспечения космической деятельности, земли обороны, безопасности и земли иного специального назначения	Земли под объектами промышленности	236,59
47:07:0719001:147	Ленинградская область, Всеволожский район, массив Корабельки, уч. 5 кл-11	3119,26	Земли промышленности, энергетики, транспорта, связи, радиовещания, телевидения, информатики, земли для обеспечения космической деятельности, земли обороны, безопасности и земли иного специального назначения	Земли под объектами промышленности	384,56
47:07:0719001:116	Ленинградская область, Всеволожский район, уч. Карабельки	36880,82	Земли промышленности, энергетики, транспорта, связи, радиовещания, телевидения, информатики, земли для обеспечения космической деятельности, земли обороны, безопасности и земли иного специального назначения	Для размещения промышленных объектов	37,77
47:07:0713003:255	Ленинградская область, Всеволожский район, Бугровское сельское поселение, севернее пос. Бугры, квартал № 5, улица № 3, уч. № 28	1180,33	Земли промышленности, энергетики, транспорта, связи, радиовещания, телевидения, информатики, земли для обеспечения космической деятельности, земли обороны, безопасности и земли иного специального назначения	Под объектами автомобильного транспорта	143,92
47:07:0713003:257	Ленинградская область, Всеволожский район, кольцевая автодорога, (Восточное полукольцо транспортного обхода Санкт-Петербурга), ПК 912+00-ПК 935+22, МО «Бугровское городское поселение»	176822,92	Земли сельскохозяйственного назначения	Для строительства кольцевой дороги СПб	3989,80
47:07:0713003:189	Ленинградская область, Всеволожский район, п. Бугры	33390,78	Земли сельскохозяйственного назначения	для сельскохозяйственного использования	1326,62
47:07:0713003:30	Ленинградская область, Всеволожский район, п. Бугры	31827,35	Земли сельскохозяйственного назначения	для сельскохозяйственного использования	7360,99
47:07:0713003:29	Ленинградская область, Всеволожский район, Бугровская волость, земли ЗАО «Бугры»	71923,90	Земли сельскохозяйственного назначения	для сельскохозяйственного использования	20152,20

Официально

Кадастровый номер	Адрес земельного участка	Площадь участка, кв. м	Категория	Вид разрешенного использования	Площадь территории с наложением сервитута кв. м
1	2	3	4	5	6
47:07:0713003:247	Ленинградская область, Всеволожский район, в р-не г. СПб, нежилая зона Парнас, пер. 9-й Верхний, уч. № 1.4	21327,29	Земли промышленности, энергетики, транспорта, связи, радиовещания, телевидения, информатики, земли для обеспечения космической деятельности, земли обороны, безопасности и земли иного специального назначения	Земли общего пользования (геонимы в поселениях)	2610,95
47:07:0713003:246	Ленинградская область, Всеволожский район, в р-не г. СПб, нежилая зона Парнас, пер. 9-й Верхний, уч. № 1.3	13700,69	Земли промышленности, энергетики, транспорта, связи, радиовещания, телевидения, информатики, земли для обеспечения космической деятельности, земли обороны, безопасности и земли иного специального назначения	Земли общего пользования (геонимы в поселениях)	1844,52
47:07:0713003:245	Ленинградская область, Всеволожский район, в р-не г. СПб, нежилая зона Парнас, пер. 9-й Верхний, уч. № 1.2	26789,52	Земли промышленности, энергетики, транспорта, связи, радиовещания, телевидения, информатики, земли для обеспечения космической деятельности, земли обороны, безопасности и земли иного специального назначения	Земли общего пользования (геонимы в поселениях)	3632,31
47:07:0713003:244	Ленинградская область, Всеволожский район, в р-не г. СПб, нежилая зона Парнас, пер. 9-й Верхний, уч. № 1.1	26761,40	Земли промышленности, энергетики, транспорта, связи, радиовещания, телевидения, информатики, земли для обеспечения космической деятельности, земли обороны, безопасности и земли иного специального назначения	Земли общего пользования (геонимы в поселениях)	3859,35
47:07:0713003:243	Ленинградская область, Всеволожский район, в р-не г. СПб, нежилая зона Парнас, ул. квартал 10-б, уч. № 1.4	32208,73	Земли промышленности, энергетики, транспорта, связи, радиовещания, телевидения, информатики, земли для обеспечения космической деятельности, земли обороны, безопасности и земли иного специального назначения	Земли общего пользования (геонимы в поселениях)	6586,69
47:07:0719001:81	Ленинградская область, Всеволожский район, Бугровская волость, массив Корабельски, уч. 5 КП-9	400000,11	Земли промышленности, энергетики, транспорта, связи, радиовещания, телевидения, информатики, земли для обеспечения космической деятельности, земли обороны, безопасности и земли иного специального назначения	Земли под объектами промышленности	20672,94
47:07:0719001:82	Ленинградская область, Всеволожский район, Бугровская волость, массив Корабельски, уч. 5 КП-10	200000,24	Земли промышленности, энергетики, транспорта, связи, радиовещания, телевидения, информатики, земли для обеспечения космической деятельности, земли обороны, безопасности и земли иного специального назначения	Земли под объектами промышленности	4424,22
47:07:0719001:8	Ленинградская область, Всеволожский район, Бугровское сельское поселение, дер. Порошкино, ул. квартал 1, строит. площ. № 13	23300	Земли населенных пунктов	Для ведения крестьянского (фермерского) хозяйства	1002,05
47:07:0719001:19	Ленинградская область, Всеволожский район, Бугровское сельское поселение, дер. Порошкино, ул. квартал 1, строит. площ. № 5	25400	Земли населенных пунктов	Для ведения крестьянского (фермерского) хозяйства	379,09
47:07:0719001:20	Ленинградская область, Всеволожский район, Бугровское сельское поселение, дер. Порошкино, ул. квартал 1, строит. площ. № 6	22906	Земли населенных пунктов	Для ведения крестьянского (фермерского) хозяйства	2266,47
47:07:0719001:16	Ленинградская область, Всеволожский район, Бугровская волость, массив Ольгино, ЗАО «Бугры»	22000	Земли населенных пунктов	Земельные участки, предназначенные для размещения домов индивидуальной жилой застройки	4318,68
47:07:0719001:139	Ленинградская область, Всеволожский район, массив Ольгино, уч. 17	57371	Земли промышленности, энергетики, транспорта, связи, радиовещания, телевидения, информатики, земли для обеспечения космической деятельности, земли обороны, безопасности и земли иного специального назначения	Для промышленного использования	6780,48
47:07:0719001:162	Ленинградская область, Всеволожский район, массив Корабельски, уч. № 5 кл-2	60225	Земли промышленности, энергетики, транспорта, связи, радиовещания, телевидения, информатики, земли для обеспечения космической деятельности, земли обороны, безопасности и земли иного специального назначения	В целях строительства автомобильных дорог, их конструктивных элементов и дорожных сооружений	18976,14
47:07:0719001:163	Ленинградская область, Всеволожский район, массив Корабельски, уч. № 5 кл-2	60000	Земли сельскохозяйственного назначения	Для сельскохозяйственного назначения	12328,47
47:07:0719001:164	Ленинградская область, Всеволожский район, массив Корабельски, уч. № 5 кл-2	23419	Земли сельскохозяйственного назначения	Для сельскохозяйственного назначения	10530,70
47:07:0719001:154	Ленинградская область, Всеволожский район, массив Корабельски, уч. № 5 кл-10	194345	Земли промышленности, энергетики, транспорта, связи, радиовещания, телевидения, информатики, земли для обеспечения космической деятельности, земли обороны, безопасности и земли иного специального назначения	Для промышленного использования	39954,67

**ПОСТАНОВЛЕНИЕ АДМИНИСТРАЦИИ
МУНИЦИПАЛЬНОГО ОБРАЗОВАНИЯ
«БУГРОВСКОЕ СЕЛЬСКОЕ ПОСЕЛЕНИЕ»
ВСЕВОЛОЖСКОГО МУНИЦИПАЛЬНОГО РАЙОНА
ЛЕНИНГРАДСКОЙ ОБЛАСТИ
от 27.12.2012 г. № 333, п. Бугры**

О принятии решения о подготовке документации по планировке территории восточнее дер. Мистолово Бугровского сельского поселения Всеволожского муниципального района Ленинградской области.

В целях упорядочения и создания условий для развития, определения параметров и фиксированных границ регулирования землепользования и застройки территории восточнее дер. Мистолово Бугровского сельского поселения Всеволожского муниципального района Ленинградской области в соответствии с п. 20, ч. 1, ст. 14, Федерального закона от 06.10.2003 г. № 131-ФЗ «Об общих принципах организации местного самоуправления в РФ», со ст. 45 Федерального закона от 29.12.2004 г. № 190-ФЗ «Градостроительный кодекс РФ», администрация МО «Бугровское сельское поселение» Всеволожского муниципального района Ленинградской области, **ПОСТАНОВЛЯЕТ:**

1. Приступить к подготовке документации по планировке территории восточнее дер. Мистолово Бугровского сельского поселения Всеволожского муниципального района Ленинградской области от северного угла участка кадастровым номером 47:07:0713002:473, далее на юго-восток вдоль северной границы участка с кадастровым номером 47:07:0713002:473 до северного угла участка с кадастровым номером 47:07:0713002:472, далее на юго-восток вдоль северной границы участка с кадастровым номером 47:07:0713002:472 до юго-восточного угла этого участка, затем на северо-восток по южной границе участка с кадастровым номером 47:07:0713002:528 на расстоянии 455 метров, далее строго на восток на расстоянии 26 метров до пересечения с границей участка с кадастровым номером 47:07:0713002:528, затем на восток по южной границе участка с кадастровым номером 47:07:0713002:528 до северо-западного угла участка с кадастровым номером 47:07:0713002:215, далее на юг по западной границе участка с кадастровым номером 47:07:0713002:215 до северного угла участка с кадастровым номером 47:07:0713002:259, затем на запад по границе участка с кадастровым номером 47:07:0713002:259 на расстоянии 52 метра, далее на юго-запад по границе участка с кадастровым номером 47:07:0713002:259 на расстоянии 15 метров, затем строго на восток на расстоянии 119 метров, далее на юго-восток на расстоянии 64 метра, затем на юг на расстоянии 44 метра, далее на северо-запад на расстоянии 67 метров, затем строго на запад на расстоянии 137 метров до границы участка с кадастровым номером 47:07:0713002:259, далее на юго-восток на расстоянии 327 метров по западной границе участка с кадастровым номером 47:07:0713002:259, затем на запад на расстоянии 230 метров, далее на юго-запад по западной границе участка с кадастровым номером 47:07:0713002:259 до юго-западного угла, затем по южной границе участка с кадастровым номером

47:07:0713002:259 на восток до границы участка с кадастровым номером 47:07:0713002:35, далее на юго-восток по западной границе участка с кадастровым номером 47:07:0713002:35, затем на юго-запад и запад по западной границе участка с кадастровым номером 47:07:0713002:35 до границы участка с кадастровым номером 47:07:0713002:457, далее на северо-запад 25 метров и запад 36 метров по северной границе участка с кадастровым номером 47:07:0713002:457 до границы участка с кадастровым номером 47:07:0713002:176 до границы участка с кадастровым номером 47:07:0713002:182, далее на юго-запад по северной границе участка с кадастровым номером 47:07:0713002:182 на расстоянии 84 метра, затем на юго-запад по южной обочине улицы Хуторская на расстоянии 345 метров до автомобильной дороги «Порошкино – Капитолово», далее на север вдоль автомобильной дороги «Порошкино – Капитолово» на расстоянии 46 метров, затем на северо-восток по северной обочине улицы Хуторская на расстоянии 490 метров до юго-восточного угла участка с кадастровым номером 47:07:0713002:140, далее на северо-запад и запад по границе участка с кадастровым номером 47:07:0713002:140 до границы участка с кадастровым номером 47:07:0713002:427, затем на юго-запад и запад по границе участка с кадастровым номером 47:07:0713002:427 до границы участка с кадастровым номером 47:07:0713002:431, далее строго на запад по границе участка с кадастровым номером 47:07:0713002:431 до границы участка с кадастровым номером 47:07:0713002:99, затем на северо-запад по границе участка с кадастровым номером 47:07:0713002:99 до границы участка с кадастровым номером 47:07:0713002:175, далее на северо-восток по границе участка с кадастровым номером 47:07:0713002:175 до границы участка с кадастровым номером 47:07:0713002:98, затем на северо-восток и далее на северо-запад по восточной границе участка с кадастровым номером 47:07:0713002:98 до границы участка с кадастровым номером 47:07:0713002:145, затем на юго-запад, запад и северо-запад по южной границе участка с кадастровым номером 47:07:0713002:145 до границы участка с кадастровым номером 47:07:0713002:142, далее на северо-запад по северо-западной границе участка с кадастровым номером 47:07:0713002:142 до границы участка с кадастровым номером 47:07:0713002:177, затем на юго-восток, запад, северо-запад по границе участка с кадастровым номером 47:07:0713002:177 на расстоянии 545 метров, далее строго на запад на расстоянии 18 метров до границы участка с кадастровым номером 47:07:0713002:163, затем на юг, северо-запад и север по границе участка с кадастровым номером 47:07:0713002:163 до северо-западного угла участка с кадастровым номером 47:07:0713002:128, затем на восток и северо-запад по границе участка с кадастровым номером 47:07:0713002:128 до границы участка с кадастровым номером 47:07:0713002:171, далее на восток, северо-запад, юго-запад, северо-запад, северо-восток по границе участка с кадастровым номером 47:07:0713002:171 до границы участка с кадастровым номером 47:07:0713002:800, затем на северо-запад и северо-восток по

границе участка с кадастровым номером 47:07:0713002:800 до восточного угла участка с кадастровым номером 47:07:0713002:180, далее на северо-запад по границе участка с кадастровым номером 47:07:0713002:180 на расстоянии 111 метров, затем на северо-восток вдоль ВЛ 35кВ на расстояние 133 метра, далее на юго-запад на расстоянии 180 метров до границы участка с кадастровым номером 47:07:0713002:800, затем на северо-восток по границе участка с кадастровым номером 47:07:0713002:800 до границы участка с кадастровым номером 47:07:0713002:473, далее на северо-восток по границе участка с кадастровым номером 47:07:0713002:473 до северного угла участка с кадастровым номером 47:07:0713002:473 (согласно Приложению №1 к настоящему постановлению) в объеме проекта планировки и проекта межевания.

2. Проект планировки и проект межевания подготовить в срок до 31.12.2013 г.

3. Поручить администрации МО «Бугровское сельское поселение» выступить заказчиком подготовки проекта планировки и проекта межевания.

4. Стоимость работ определить на основании сметы на выполнение работ по разработке проекта планировки и межевания.

5. Муниципальный контракт на разработку проекта планировки и межевания заключить в соответствии с положениями Федерального закона от 21.07.2005 г. № 94-ФЗ «О размещении заказов на поставки товаров, выполнение работ, оказание услуг для государственных и муниципальных нужд».

6. Обязать главного специалиста администрации МО «Бугровское сельское поселение» Ильина А.И.:

6.1. В срок до 01 февраля 2013 г. представить на согласование и утверждение проект технического задания на подготовку проекта планировки и проекта межевания, а также сведения, необходимые для заключения муниципального контракта.

6.2. Обеспечить подбор и передачу разработчику проекта исходных данных, необходимых для проектирования, в объеме сведений, имеющихся в администрации МО «Бугровское сельское поселение», а также в системе информационного обеспечения градостроительной деятельности Всеволожского муниципального района.

6.3. Осуществлять сбор и анализ предложений заинтересованных лиц о порядке, сроках подготовки и содержании проекта планировки и проекта межевания.

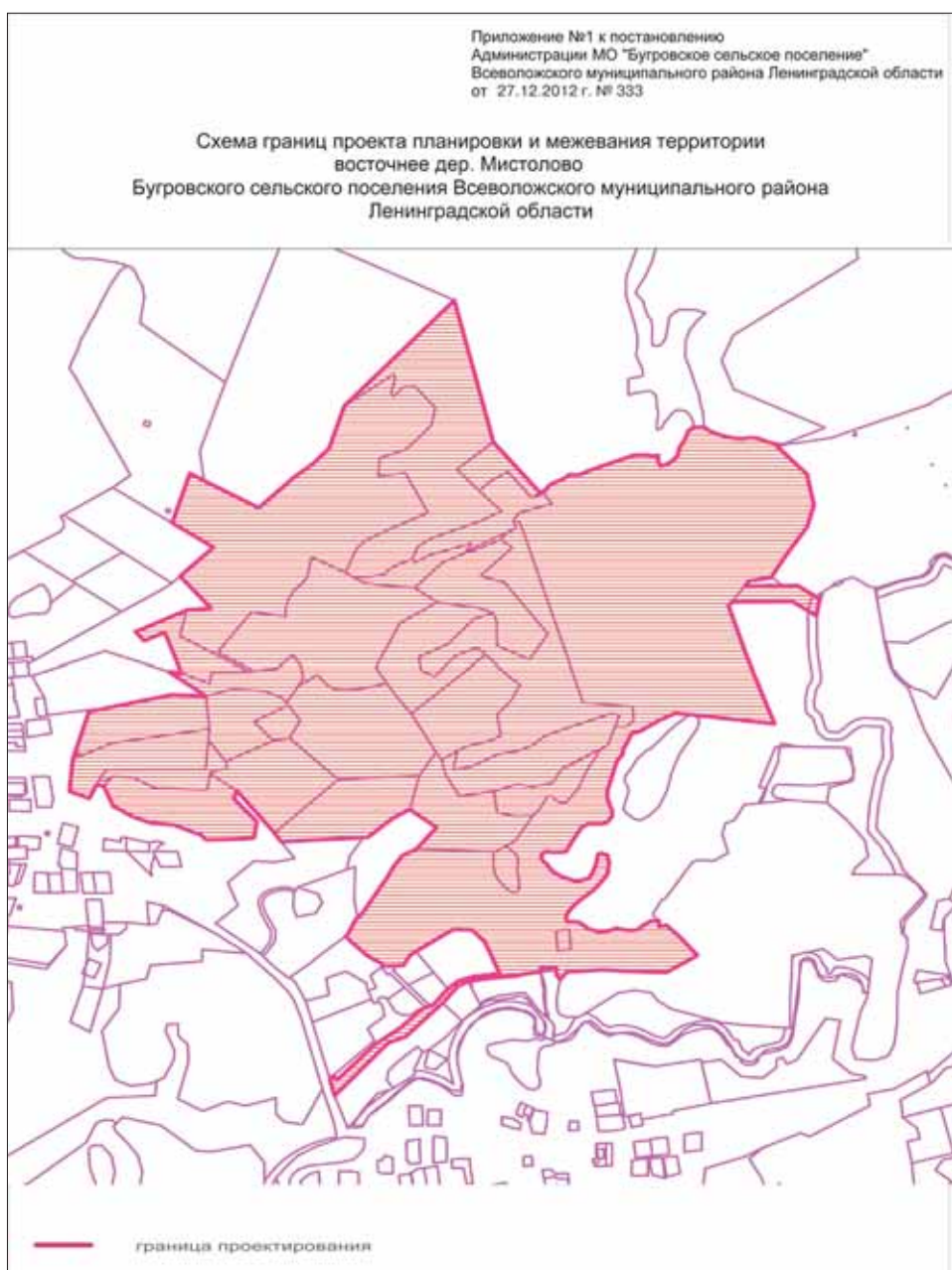
6.4. Осуществить проверку подготовленных материалов проекта планировки и проекта межевания на соответствие требованиям действующего законодательства и технического задания на его подготовку.

7. Опубликовать сообщение о принятии решения о подготовке документации по планировке территории в порядке, установленном для официального опубликования муниципальных правовых актов и иной официальной информации, разместить данное сообщение на официальном сайте МО «Бугровское сельское поселение» в сети Интернет.

8. Контроль за выполнением настоящего постановления оставляю за собой.

М.Ю. ИВАНОВ, и.о. главы администрации

Официально



**ПОСТАНОВЛЕНИЕ АДМИНИСТРАЦИИ
МУНИЦИПАЛЬНОГО ОБРАЗОВАНИЯ «БУГРОВСКОЕ СЕЛЬСКОЕ ПОСЕЛЕНИЕ»
ВСЕВОЛОЖСКОГО МУНИЦИПАЛЬНОГО РАЙОНА ЛЕНИНГРАДСКОЙ ОБЛАСТИ**
от 21.01.2013 г. № 08, п. Бугры

Об отмене постановления администрации муниципального образования «Бугровское сельское поселение» от 21.11.2012 г. № 298

В связи с значительным изменением исходных данных для проектирования, указанных в постановлении администрации муниципального образования «Бугровское сельское поселение» от 21.11.2012 г. № 298, администрация

муниципального образования «Бугровское сельское поселение» Всеволожского муниципального района Ленинградской области **ПОСТАНОВЛЯЕТ:**

1. Отменить постановление администрации муниципального образования «Бугровское сельское поселение» от 21.11.2012 г. № 298.
2. Ведущему специалисту администрации Кушнир А.С. внести изменения на дежурную карту территории МО «Бугровское сельское поселение».
3. Опубликовать настоящее постановление в газете «Всеволожские Вести» и разместить на официальном сайте администрации в сети Интернет.
4. Контроль за исполнением постановления возложить на главного специалиста-землеустроителя.

Г.И. ШОРОХОВ, глава администрации

**ПОСТАНОВЛЕНИЕ АДМИНИСТРАЦИИ
МУНИЦИПАЛЬНОГО ОБРАЗОВАНИЯ «БУГРОВСКОЕ СЕЛЬСКОЕ ПОСЕЛЕНИЕ»
ВСЕВОЛОЖСКОГО МУНИЦИПАЛЬНОГО РАЙОНА ЛЕНИНГРАДСКОЙ ОБЛАСТИ**
от 21.01.2013 г. № 09, п. Бугры

О принятии решения о подготовке документации по планировке территории восточнее пос. Бугры Бугровского сельского поселения Всеволожского района Ленинградской области.

В целях упорядочения и создания условий для развития, определения параметров и фиксированных границ регулирования землепользования и застройки территории восточнее пос. Бугры Бугровского сельского поселения Всеволожского муниципального района Ленинградской области, в соответствии с п. 20, ч.1, ст.14, Федерального закона от 06.10.2003 г. № 131-ФЗ «Об общих принципах организации местного самоуправления в РФ», со ст. 45, 46 Федерального закона от 29.12.2004 г. № 190-ФЗ «Градостроительный кодекс РФ», на основании обращения ООО «Балтвестгрупп» о принятии решения о подготовке документации по планировке территории, администрация МО «Бугровское сельское поселение» Всеволожского муниципального района Ленинградской области **ПОСТАНОВЛЯЕТ:**

1. Приступить к подготовке документации по планировке территории восточнее пос. Бугры Бугровского сельского поселения Всеволожского района Ленинградской области, в объеме проекта планировки и проекта межевания территории, общей площадью 45 Га, согласно границам проектирования, указанным в приложении №1 к настоящему постановлению, со следующим описанием: по восточной границе земельных участков с кадастровыми номерами 47:07:0713003:159, 47:07:0713003:158, 47:07:0713003:155, 47:07:0713003:156, 47:07:0713003:163, 47:07:0713003:165, 47:07:0713003:190, 47:07:0713003:169, 47:07:0713003:133, 47:07:0713003:132, 47:07:0713003:131 на юг, далее на запад по северной границе земельного участка с кадастровым номером 47:07:0713003:77, далее на север по западной границе земельных участков с кадастровыми номерами: 47:07:0713003:126, 47:07:0713003:127, 47:07:0713003:128, 47:07:0713003:129, 47:07:0713003:168, далее на запад по южной границе земельных участков с кадастровыми номерами 47:07:0713003:395, 47:07:0713003:234, 47:07:0713003:397, далее на север по западной границе земельных участков с кадастровыми номерами 47:07:0713003:397, 47:07:0713003:396, далее на восток по северной границе земельного участка с кадастровым номером 47:07:0713003:396, далее на север по западной границе земельного участка с кадастровым номером 47:07:0713003:613, далее на восток и юг по северной и восточной границе земельного участка с кадастровым номером 47:07:0713003:613, далее на восток по северной границе земельного участка с кадастровым номером 47:07:0713003:455 до западной границы земельного участка с кадастровым номером 47:07:0713003:156, далее на север по западной границе земельных участков с кадастровыми номерами 47:07:0713003:156, 47:07:0713003:155, 47:07:0713003:158, 47:07:0713003:160, далее на восток по северной границе земельных участков с кадастровыми номерами 47:07:0713003:160, 47:07:0713003:159 до исходной точки.

2. Документацию по планировке территории разработать в срок до 01 февраля 2014 г.

3. Обязать ведущего специалиста администрации МО «Бугровское сельское поселение» Кушнир А.С.:

3.1. В срок до 1 февраля 2013 г. представить на согласование и утверждение проект технического задания на разработку документации по планировке территории.

3.2. Обеспечить сбор исходных данных, необходимых для разработки Документации по планировке территории, в объеме сведений, имеющихся в администрации МО «Бугровское сельское поселение», а также в системе информационного обеспечения градостроительной деятельности Всеволожского муниципального района.

3.3. В срок до 1 марта 2013 г. осуществить сбор и анализ предложений заинтересованных лиц о порядке, сроках подготовки и содержании Документации по планировке территории.

3.4. Осуществить проверку подготовленных материалов проекта планировки и проекта межевания на соответствие требованиям действующего законодательства и технического задания на его подготовку.

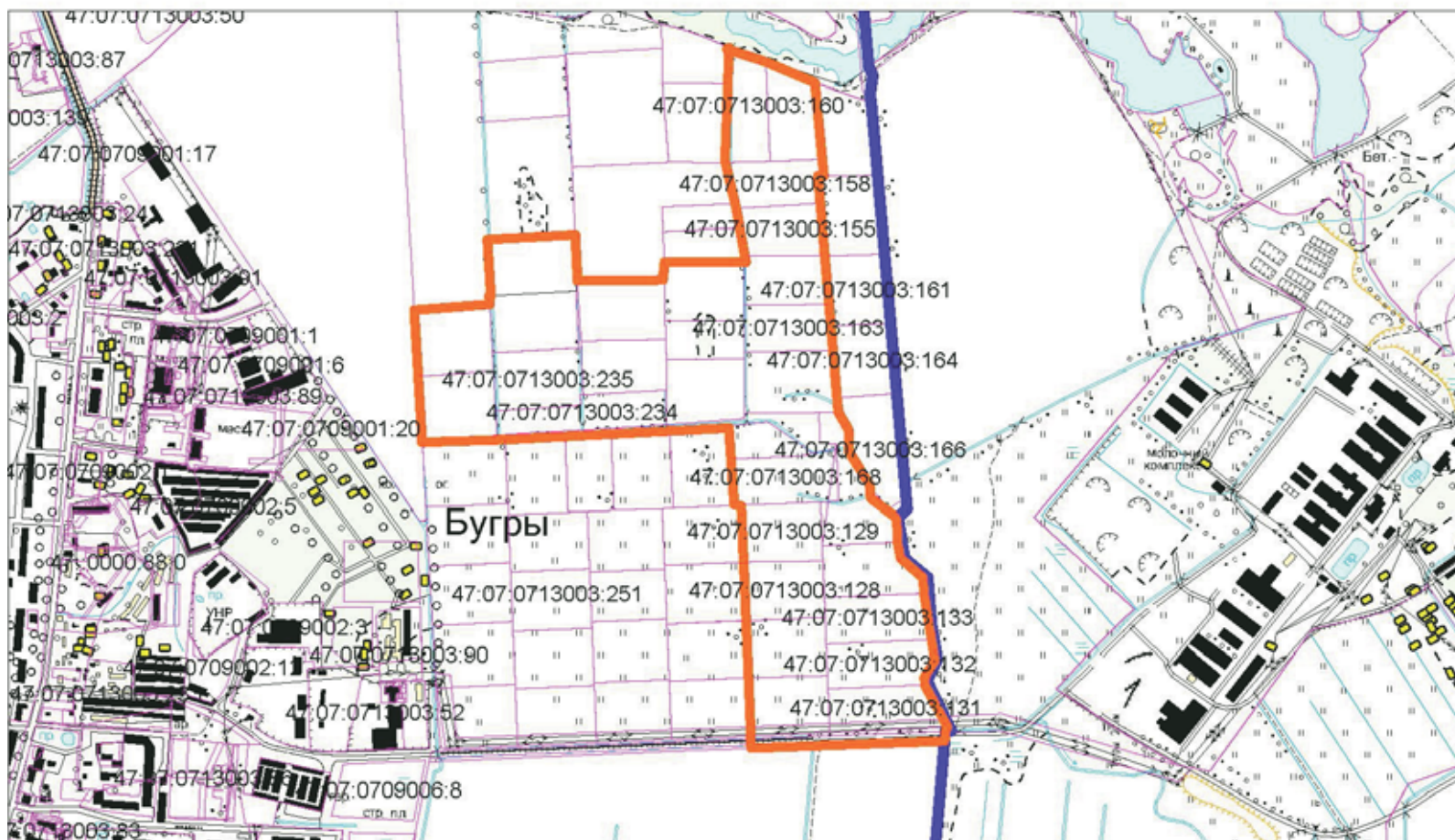
4. Опубликовать сообщение о принятии решения о разработке Документации по планировке территории, в порядке, установленном для официального опубликования муниципальных правовых актов и иной официальной информации, разместить данное сообщение на официальном сайте МО «Бугровское сельское поселение» в сети Интернет.

5. Контроль за выполнением настоящего постановления оставляю за собой.

Г.И. ШОРОХОВ, глава администрации

Приложение № 1 к постановлению администрации МО «Бугровское сельское поселение» Всеволожского района Ленинградской области № 09 от 21.01.2013 г.

**СХЕМА
границ проектирования**



Официально

**ПОСТАНОВЛЕНИЕ АДМИНИСТРАЦИИ
МУНИЦИПАЛЬНОГО ОБРАЗОВАНИЯ
«БУГРОВСКОЕ СЕЛЬСКОЕ ПОСЕЛЕНИЕ»
ВСЕВОЛОЖСКОГО МУНИЦИПАЛЬНОГО РАЙОНА
ЛЕНИНГРАДСКОЙ ОБЛАСТИ**

от 22.01.2013 г. № 10, п. Бугры

О внесении изменений в постановление администрации муниципального образования «Бугровское сельское поселение» № 219 от 28.08.2012 г.

Рассмотрев заявление ООО «Градостроительное общество развития территорий» об устранении технической ошибки в приложении № 1 и № 4 к постановлению администрации муниципального образования «Бугровское сельское поселение» № 219 от 28.08.2012 г., администрация муниципального образования «Бугровское сельское поселение» Всеволожского муниципального района Ленинградской области **ПОСТАНОВЛЯЕТ:**

1. Внести нижеследующие изменения в приложение № 1 и № 4 постановления администрации МО «Бугровское сельское поселение» от 28.08.2012 г. № 219 «Об установлении публичных сервитутов в южной части МО «Бугровское сельское поселение» Всеволожского района Ленинградской области на основании материалов проекта планировки территории юго-западной части дер. Порошкино многофункционального комплекса «ЕВРОГРАД» МО «Бугровское сельское поселение» Всеволожского района Ленинградской области, и проекта планировки территории восточнее пересечения Кольцевой автомобильной дороги вокруг Санкт-Петербурга и автомобильной дороги от Санкт-Петербурга через Приозерск, Сортавалу до Петрозаводска, в районе массива «Корабелски» Бугровского сельского поселения Всеволожского района Ленинградской области».

1.2 Включить в приложение № 1 (схема установления публичных сервитутов) в таблицу земельных участков, на которых устанавливается

публичный сервитут – под № 104 земельный участок с кадастровым номером: 47:07:07-19-001:0021 общей площадью 616468 кв. м, площадь устанавливаемого публичного сервитута 194550,00 кв. м.

1.3 Включить в приложение № 2 (перечень земельных участков) – земельный участок с кадастровым номером: 47:07:07-19-001:0021 общей площадью 616468 кв. м, площадь территории с наложением сервитута 194550,00 кв. м.

2. Внести соответствующие изменения в учетную документацию МО «Бугровское сельское поселение».

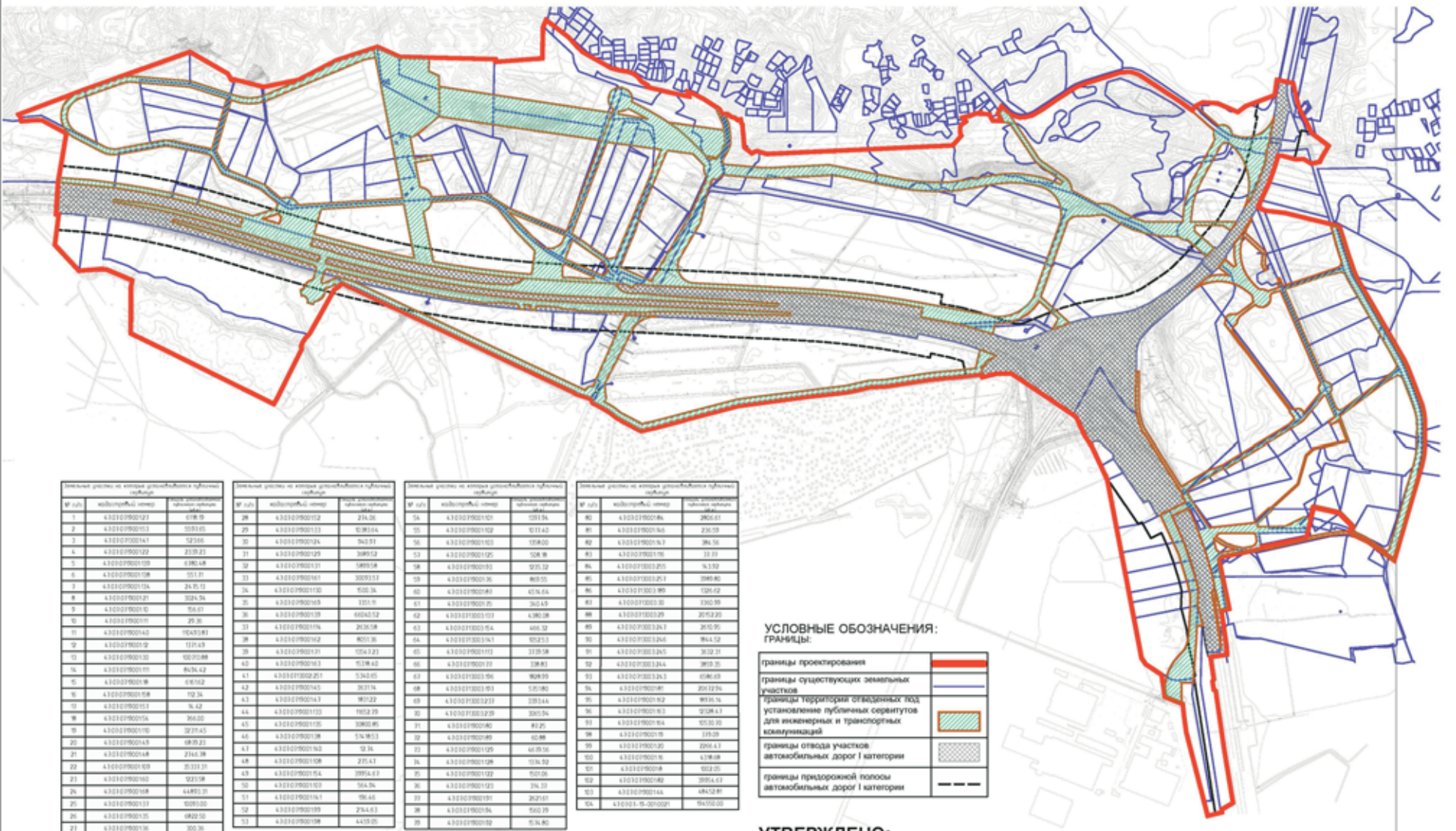
3. Настоящее постановление опубликовать в газете «Бугровский Вестник» и разместить на официальном сайте Администрации МО «Бугровское сельское поселение» в сети Интернет по адресу: www.admbssp.ru.

4. Контроль над выполнением настоящего постановления оставляю за собой.

Г.И. ШОРОХОВ, глава администрации

Схема установления публичных сервитутов

Приложение №1 к постановлению администрации МО «Бугровское сельское поселение» Всеволожского района Ленинградской области от 22.01.2013 №10 "О внесении изменений в постановление администрации муниципального образования «Бугровское сельское поселение» № 219 от 28.08.2012г."



**УСЛОВНЫЕ ОБОЗНАЧЕНИЯ:
ГРАНЦЫ:**

границы проектирования	[Red line symbol]
границы существующих земельных участков	[Blue line symbol]
границы территории отведенных под установление публичных сервитутов для инженерных и транспортных коммуникаций	[Green hatched area symbol]
границы отвода участков: автомобильных дорог I категории	[Grey hatched area symbol]
границы проезжей полосы автомобильных дорог I категории	[Black dashed line symbol]

УТВЕРЖДЕНО:
Глава администрации МО «Бугровское сельское поселение» Всеволожского района Ленинградской области
Г.И. Шорохов

Приложение №2 к постановлению администрации МО «Бугровское сельское поселение» Всеволожского района Ленинградской области от 22.01.2013 №10 «О внесении изменений в постановление администрации муниципального образования «Бугровское сельское поселение» Всеволожского района Ленинградской области от 28.08.2008г. № 219».

ПЕРЕЧЕНЬ ЗЕМЕЛЬНЫХ УЧАСТКОВ

Кадастровый номер	Адрес земельного участка	Площадь участка, кв. м	Категория	Вид разрешенного использования	Площадь территории с наложением сервитута кв. м
1	2	3	4	5	6
47:07:0719001:27	Ленинградская область, Всеволожский район, Бугровская волость, участок «Ольгино», ФАОЗТ «Бугры»	33100,43	Земли сельскохозяйственного назначения	Земли под крестьянскими (фермерскими) хозяйствами	6118,19
47:07:0719001:53	Ленинградская область, Всеволожский район, дер. Порошкино, квартал 1	23428,29	Земли поселений (земли населенных пунктов)	Для ведения крестьянского (фермерского) хозяйства	5597,65
47:07:0713001:41	Ленинградская область, Всеволожский район, д. Порошкино, квартал 1, строительная площадка № 4	23505,75	Земли поселений (земли населенных пунктов)	Для ведения крестьянского (фермерского) хозяйства	523,66
47:07:0719001:22	Ленинградская область, Всеволожский район, дер. Порошкино, квартал 1, строительная площадка 19	21452,40	Земли населенных пунктов	Земельные участки, предназначенные для размещения домов индивидуальной жилой застройки	2339,23
47:07:0719001:138	Ленинградская область, Всеволожский район, Бугровская волость, массив «Ольгино», уч. № 17	19839,53		для промышленного использования	6780,48
47:07:0719001:134	Ленинградская область, Всеволожский район, массив Ольгино, уч. № 17	7999,82	Земли промышленности, энергетики, транспорта, связи, радиовещания, телевидения, информатики, земли для обеспечения космической деятельности, земли обороны, безопасности и земли иного специального назначения	для промышленного использования	551,71
47:07:0719001:21	Ленинградская область, Всеволожский район, Бугровская волость, ФАОЗТ «Бугры», массив Ольгино	23012,26	Земли сельскохозяйственного назначения	Земли под крестьянскими (фермерскими) хозяйствами	2475,13
47:07:0719001:10	Ленинградская область, Всеволожский район, д. Порошкино, квартал 1,	22460,35	Земли поселений (земли населенных пунктов)	Земли под крестьянскими (фермерскими) хозяйствами	3024,94
47:07:0719001:11	Ленинградская область, Всеволожский район, дер. Порошкино, квартал 1, строител	19871,22	Земли поселений (земли населенных пунктов)	Земли под крестьянскими (фермерскими) хозяйствами	29,36
47:07:0719001:40	Ленинградская область, Всеволожский район, Бугровская волость, массив «Ольгино», уч. № 18	361154,89		для сельскохозяйственного использования	110493,87
47:07:0719001:12	Ленинградская область, Всеволожский район, дер. Порошкино, квартал 1,	20919,80	Земли поселений (земли населенных пунктов)	Земли под крестьянскими (фермерскими) хозяйствами	1371,49
47:07:0719001:30	Ленинградская область, Всеволожский район, дер. Ольгино	329599,71	Земли поселений (земли населенных пунктов)	Земли под дачными объединениями	100713,88

Официально

Кадастровый номер	Адрес земельного участка	Площадь участка, кв. м	Категория	Вид разрешенного использования	Площадь территории с наложением сервитута кв. м
1	2	3	4	5	6
47:07:0719001:111	Ленинградская область, Всеволожский район	45579,73	Земли сельскохозяйственного назначения	в целях строительства складского комплекса	8494,42
47:07:0719001:18	Ленинградская область, Всеволожский район, д. Порошкино, ул. Звездная, квартал 1	20441,38	Земли поселений (земли населенных пунктов)	для ведения крестьянского (фермерского) хозяйства	6161,62
47:07:0719001:158	Ленинградская область, Всеволожский район	112,34	Земли промышленности, энергетики, транспорта, связи, радиовещания, телевидения, информатики, земли для обеспечения космической деятельности, земли обороны, безопасности и земли иного специального назначения	Для целей энергетики	112,34
47:07:0719001:57	Ленинградская область, Всеволожский район, уч/ Ольгино II	25570,83	Земли поселений (земли населенных пунктов)	Земли общего пользования	14,42
47:07:0719001:54	Ленинградская область, Всеволожский район, дер. Порошкино, квартал 3, ул. строительная площадка 3	31099,81			
Земли поселений (земли населенных пунктов)	в целях строительства складского комплекса	766,00			
47:07:0719001:110	Ленинградская область, Всеволожский район, дер. Порошкино, квартал 3, ул. строительная площадка 4	162959,06	Земли поселений (земли населенных пунктов)	в целях строительства складского комплекса	32311,45
47:07:0719001:49	Ленинградская область, Всеволожский район, Бугровская волость, участок «Ольгино»	21102,09	Земли сельскохозяйственного назначения	в целях строительства складского комплекса	6879,23
47:07:0719001:48	Ленинградская область, Всеволожский район, Бугровская волость, участок «Ольгино»	15503,47	Земли сельскохозяйственного назначения	Земли под крестьянскими (фермерскими) хозяйствами	2746,78
47:07:0719001:109	Ленинградская область, Всеволожский район, Бугровское сельское поселение, дер. Порошкино, квартал 6, строительная площадка № 1	138440,84	Земли поселений (земли населенных пунктов)	Для малоэтажного жилищного строительства	35337,31
47:07:0719001:60	Ленинградская область, Всеволожский район, земли ЗАО «Бугры»	12779,54	Земли сельскохозяйственного назначения	Земли под предприятиями, занимающимися сельскохозяйственным производством	1223,58
47:07:0719001:68	Ленинградская область, Всеволожский район, Бугровская волость, ФАОЗТ «Бугры»	111203,89	Земли сельскохозяйственного назначения	Земли под предприятиями, занимающимися сельскохозяйственным производством	44893,31
47:07:0719001:37	Ленинградская область, Всеволожский район, дер. Порошкино, квартал 3, строительная площадка 6.	30600,01	Земли поселений (земли населенных пунктов)	для размещения производственных и административных зданий, строений, сооружений промышленности, коммунального хозяйства	10093,00
47:07:0719001:35	Ленинградская область, Всеволожский район, в районе населенного пункта Юкки, участок «Ольгино»	28397,57	Земли связи, радиовещания, телевидения промышленности, энергетики, транспорта, информатики, земли для обеспечения космической деятельности, земли обороны, безопасности и земли иного специального назначения	В целях строительства складского комплекса	6822,50
47:07:0719001:36	Ленинградская область, Всеволожский район, участок «Ольгино»	38800,42	Земли промышленности, энергетики, транспорта, связи, радиовещания, телевидения, информатики, земли для обеспечения космической деятельности, земли обороны, безопасности и земли иного специального назначения	В целях строительства складского комплекса	300,36
47:07:0719001:52	Ленинградская область, Всеволожский район, дер. Порошкино, квартал 3, ул. строительная площадка 5	7899,91	Земли населенных пунктов	для размещения производственных и административных зданий, строений, сооружений промышленности, коммунального хозяйства	274,06
47:07:0719001:33	Ленинградская область, Всеволожский район, д. Порошкино, квартал 3, строительная площадка 7	35898,98	Земли поселений (земли населенных пунктов)	Для общего пользования (уличная сеть)	10383,64
47:07:0719001:24	нет данных	32299,44	Земли сельскохозяйственного назначения	для ведения фермерского хозяйства	940,97
47:07:0719001:29	нет данных	32899,87	Земли сельскохозяйственного назначения	для ведения крестьянского (фермерского) хозяйства	3689,52
47:07:0719001:31	Юго-Восточнее д Юкки	5899,58	Земли промышленности, энергетики, транспорта, связи, радиовещания, телевидения, информатики, земли для обеспечения космической деятельности, земли обороны, безопасности и земли иного специального назначения	Под объектами автомобильного транспорта	5899,58
47:07:0719001:61	Ленинградская область, Всеволожский район, земли ЗАО «Бугры»	56557,56	Земли сельскохозяйственного назначения	Земли под предприятиями, занимающимися сельскохозяйственным производством	30093,57
47:07:0719001:130	Ленинградская область, Всеволожский район, д. Порошкино, ул. Ольгино, уч.№2	1500,34	Земли поселений (земли населенных пунктов)	Земли под домами индивидуальной жилой застройкой	1500,34
47:07:0719001:69	Ленинградская область, Всеволожский район, Бугровская волость, ФАОЗТ Бугры	32482,79	Земли сельскохозяйственного назначения	Земли под предприятиями, занимающимися сельскохозяйственным производством	7351,11
47:07:0719001:39	Ленинградская область, Всеволожский район, Бугровская волость, массив Ольгино, уч. № 12	657824,33	Земли сельскохозяйственного назначения	Для сельскохозяйственного использования	66040,52
47:07:0719001:114	Ленинградская область, Всеволожский район, уч. Ольгино III	189815,91	Земли сельскохозяйственного назначения	Для сельскохозяйственного использования	2636,58
47:07:0719001:62	Ленинградская область, Всеволожский район, земли ЗАО «Бугры»	94080,43	Земли сельскохозяйственного назначения	Земли под предприятиями, занимающимися сельскохозяйственным производством	8051,36
47:07:0719001:71	Ленинградская область, Всеволожский район, земли ЗАО «Бугры»	205220,61	Земли сельскохозяйственного назначения	Для сельскохозяйственного использования	13547,23
47:07:0719001:63	Ленинградская область, Всеволожский район, земли ЗАО «Бугры»	220515,58	Земли сельскохозяйственного назначения	Для сельскохозяйственного использования	15318,40
47:07:0713002:251	Ленинградская область, Всеволожский район, земли ЗАО «Бугры»	38143,13	Земли сельскохозяйственного назначения	Для сельскохозяйственного использования	5340,65
47:07:0719001:44	Ленинградская область, Всеволожский район, уч. Корабельки, уч. № 5 кл-2	144012,93	Земли сельскохозяйственного назначения	Земли под предприятиями, занимающимися сельскохозяйственным производством	48452,81
47:07:0719001:45	Ленинградская область, Всеволожский район, уч. Корабельки, уч. № 5 кл-1	171564,09	Земли сельскохозяйственного назначения	для сельскохозяйственного использования	3631,14
47:07:0719001:47	Ленинградская область, Всеволожский район, Бугровская волость, участок "Ольгино", уч. № 29	13623,39	Земли сельскохозяйственного назначения	Земли под предприятиями, занимающимися сельскохозяйственным производством	1831,22
47:07:0719001:133	Ленинградская область, Всеволожский район, массив Ольгино, уч. № 19	257190,55	Земли промышленности, энергетики, транспорта, связи, радиовещания, телевидения, информатики, земли для обеспечения космической деятельности, земли обороны, безопасности и земли иного специального назначения	для промышленного использования	11652,79
47:07:0719001:135	Ленинградская область, Всеволожский район, массив Ольгино, уч/ № 19	186153,15	Земли промышленности, энергетики, транспорта, связи, радиовещания, телевидения, информатики, земли для обеспечения космической деятельности, земли обороны, безопасности и земли иного специального назначения	для промышленного использования	30800,85
47:07:0719001:38	Ленинградская область, Всеволожский район, массив "Ольгино", уч. № 27	542641,78		в целях размещения логистического терминала	51418,53
47:07:0719001:140	Ленинградская область, Всеволожский район, уч. Корабельки	5308,13	Земли промышленности, энергетики, транспорта, связи, радиовещания, телевидения, информатики, земли для обеспечения космической деятельности, земли обороны, безопасности и земли иного специального назначения	Земли под объектами промышленности	12,74
47:07:0719001:108	Ленинградская область, Всеволожский район, Бугровская волость, массив Корабельки, уч. № 5 КП-11	6990,10	Земли промышленности, энергетики, транспорта, связи, радиовещания, телевидения, информатики, земли для обеспечения космической деятельности, земли обороны, безопасности и земли иного специального назначения	для промышленного использования	275,47
47:07:0719001:107	Ленинградская область, Всеволожский район, Бугровская волость, массив Корабельки, уч. 5 кл-11	4670,20	Земли промышленности, энергетики, транспорта, связи, радиовещания, телевидения, информатики, земли для обеспечения космической деятельности, земли обороны, безопасности и земли иного специального назначения	Земли под объектами промышленности	564,94

Официально

Кадастровый номер	Адрес земельного участка	Площадь участка, кв. м	Категория	Вид разрешенного использования	Площадь территории с наложением сервитута кв. м
1	2	3	4	5	6
47:07:0719001:84	Ленинградская область, Всеволожский район, массив Корабсельки, уч. № 5 кп-11	15000,05	Земли промышленности, энергетики, транспорта, связи, радиовещания, телевидения, информатики, земли для обеспечения космической деятельности, земли обороны, безопасности и земли иного специального назначения	Земли под объектами промышленности	2806,61
47:07:0719001:146	Ленинградская область, Всеволожский район, массив Корабсельки, уч. 5 кп-11	3100,01	Земли промышленности, энергетики, транспорта, связи, радиовещания, телевидения, информатики, земли для обеспечения космической деятельности, земли обороны, безопасности и земли иного специального назначения	Земли под объектами промышленности	236,59
47:07:0719001:147	Ленинградская область, Всеволожский район, массив Корабсельки, уч. 5 кп-11	3119,26	Земли промышленности, энергетики, транспорта, связи, радиовещания, телевидения, информатики, земли для обеспечения космической деятельности, земли обороны, безопасности и земли иного специального назначения	Земли под объектами промышленности	384,56
47:07:0719001:116	Ленинградская область, Всеволожский район, уч. Корабсельки	36880,82	Земли промышленности, энергетики, транспорта, связи, радиовещания, телевидения, информатики, земли для обеспечения космической деятельности, земли обороны, безопасности и земли иного специального назначения	Для размещения промышленных объектов	37,77
47:07:0713003:255	Ленинградская область, Всеволожский район, Бугровское сельское поселение, севернее пос. Бугры, квартал № 5, улица № 3, уч. № 28	1180,33	Земли промышленности, энергетики, транспорта, связи, радиовещания, телевидения, информатики, земли для обеспечения космической деятельности, земли обороны, безопасности и земли иного специального назначения	Под объектами автомобильного транспорта	143,92
47:07:0713003:257	Ленинградская область, Всеволожский район, кольцевая автодорога, (Восточное полукольцо транспортного обхода Санкт-Петербурга), ПК 912+00-ПК 935+22, МО «Бугровское городское поселение»	176822,92	Земли сельскохозяйственного назначения	Для строительства кольцевой дороги СПб	3989,80
47:07:0713003:189	Ленинградская область, Всеволожский район, п. Бугры	33390,78	Земли сельскохозяйственного назначения	для сельскохозяйственного использования	1326,62
47:07:0713003:30	Ленинградская область, Всеволожский район, п. Бугры	31827,35	Земли сельскохозяйственного назначения	для сельскохозяйственного использования	7360,99
47:07:0713003:29	Ленинградская область, Всеволожский район, Бугровская волость, земли ЗАО «Бугры»	71923,90	Земли сельскохозяйственного назначения	для сельскохозяйственного использования	20152,20
47:07:0713003:247	Ленинградская область, Всеволожский район, в р-не г. СПб, нежилая зона Парнас, пер. 9-й Верхний, уч. № 1.4	21327,29	Земли промышленности, энергетики, транспорта, связи, радиовещания, телевидения, информатики, земли для обеспечения космической деятельности, земли обороны, безопасности и земли иного специального назначения	Земли общего пользования (геонимы в поселениях)	2610,95
47:07:0713003:246	Ленинградская область, Всеволожский район, в р-не г. СПб, нежилая зона Парнас, пер. 9-й Верхний, уч/ № 1.3	13700,69	Земли промышленности, энергетики, транспорта, связи, радиовещания, телевидения, информатики, земли для обеспечения космической деятельности, земли обороны, безопасности и земли иного специального назначения	Земли общего пользования (геонимы в поселениях)	1844,52
47:07:0713003:245	Ленинградская область, Всеволожский район, в р-не г. СПб, нежилая зона Парнас, пер. 9-й Верхний, уч/ № 1.2	26789,52	Земли промышленности, энергетики, транспорта, связи, радиовещания, телевидения, информатики, земли для обеспечения космической деятельности, земли обороны, безопасности и земли иного специального назначения	Земли общего пользования (геонимы в поселениях)	3632,31
47:07:0713003:244	Ленинградская область, Всеволожский район, в р-не г. СПб, нежилая зона Парнас, пер. 9-й Верхний, уч. № 1.1	26761,40	Земли промышленности, энергетики, транспорта, связи, радиовещания, телевидения, информатики, земли для обеспечения космической деятельности, земли обороны, безопасности и земли иного специального назначения	Земли общего пользования (геонимы в поселениях)	3859,35
47:07:0713003:243	Ленинградская область, Всеволожский район, в р-не г. СПб, нежилая зона Парнас, ул. квартал 10-б, уч. № 1.4	32208,73	Земли промышленности, энергетики, транспорта, связи, радиовещания, телевидения, информатики, земли для обеспечения космической деятельности, земли обороны, безопасности и земли иного специального назначения	Земли общего пользования (геонимы в поселениях)	6586,69
47:07:0719001:81	Ленинградская область, Всеволожский район, Бугровская волость, массив Корабсельки, уч. 5 КП-9	400000,11	Земли промышленности, энергетики, транспорта, связи, радиовещания, телевидения, информатики, земли для обеспечения космической деятельности, земли обороны, безопасности и земли иного специального назначения	Земли под объектами промышленности	20672,94
47:07:0719001:82	Ленинградская область, Всеволожский район, Бугровская волость, массив Корабсельки, уч. 5КП-10	200000,24	Земли промышленности, энергетики, транспорта, связи, радиовещания, телевидения, информатики, земли для обеспечения космической деятельности, земли обороны, безопасности и земли иного специального назначения	Земли под объектами промышленности	4424,22
47:07:0719001:8	Ленинградская область, Всеволожский район, Бугровское сельское поселение, дер. Порошкино, ул. квартал 1, строит. площ. № 13	23300	Земли населенных пунктов	Для ведения крестьянского (фермерского) хозяйства	1002,05
47:07:0719001:19	Ленинградская область, Всеволожский район, Бугровское сельское поселение, дер. Порошкино, ул. квартал 1, строит. площ. № 5	25400	Земли населенных пунктов	Для ведения крестьянского (фермерского) хозяйства	379,09
47:07:0719001:20	Ленинградская область, Всеволожский район, Бугровское сельское поселение, дер. Порошкино, ул. квартал 1, строит. площ. № 6	22906	Земли населенных пунктов	Для ведения крестьянского (фермерского) хозяйства	2266,47
47:07:0719001:16	Ленинградская область, Всеволожский район, Бугровская волость, массив Ольгино, ЗАО «Бугры»	22000	Земли населенных пунктов	Земельные участки, предназначенные для размещения домов индивидуальной жилой застройки	4318,68
47:07:0719001:139	Ленинградская область, Всеволожский район, массив Ольгино, уч. 17	57371	Земли промышленности, энергетики, транспорта, связи, радиовещания, телевидения, информатики, земли для обеспечения космической деятельности, земли обороны, безопасности и земли иного специального назначения	Для промышленного использования	6780,48
47:07:0719001:162	Ленинградская область, Всеволожский район, массив Корабсельки, уч. № 5 кп-2	60225	Земли промышленности, энергетики, транспорта, связи, радиовещания, телевидения, информатики, земли для обеспечения космической деятельности, земли обороны, безопасности и земли иного специального назначения	В целях строительства автомобильных дорог, их конструктивных элементов и дорожных сооружений	18976,14
47:07:0719001:163	Ленинградская область, Всеволожский район, массив Корабсельки, уч. № 5 кп-2	60000	Земли сельскохозяйственного назначения	Для сельскохозяйственного назначения	12328,47
47:07:0719001:164	Ленинградская область, Всеволожский район, массив Корабсельки, уч. № 5 кп-2	23419	Земли сельскохозяйственного назначения	Для сельскохозяйственного назначения	10530,70
47:07:0719001:154	Ленинградская область, Всеволожский район, массив Корабсельки, уч. № 5 кп-10	194345	Земли промышленности, энергетики, транспорта, связи, радиовещания, телевидения, информатики, земли для обеспечения космической деятельности, земли обороны, безопасности и земли иного специального назначения	Для промышленного использования	39954,67
47:07:07-19-001:0021	Ленинградская область, Всеволожский район, Восточное Полукольцо транспортного обхода Санкт-Петербурга	616468	Земли промышленности, энергетики, транспорта, связи, радиовещания, телевидения, информатики, земли для обеспечения космической деятельности, земли обороны, безопасности и земли иного специального назначения	Для строительства первого участка транспортного обхода	194550,00