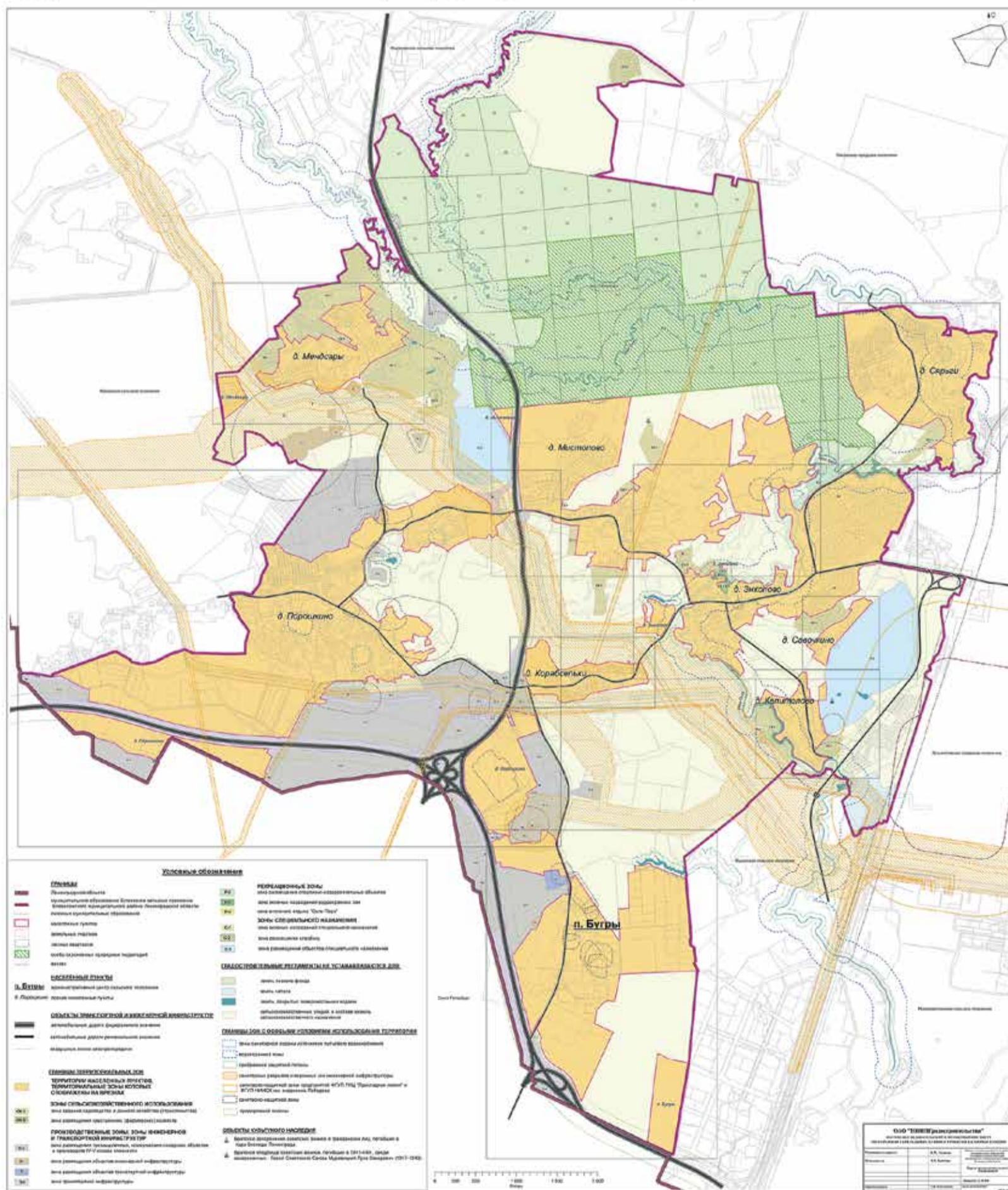




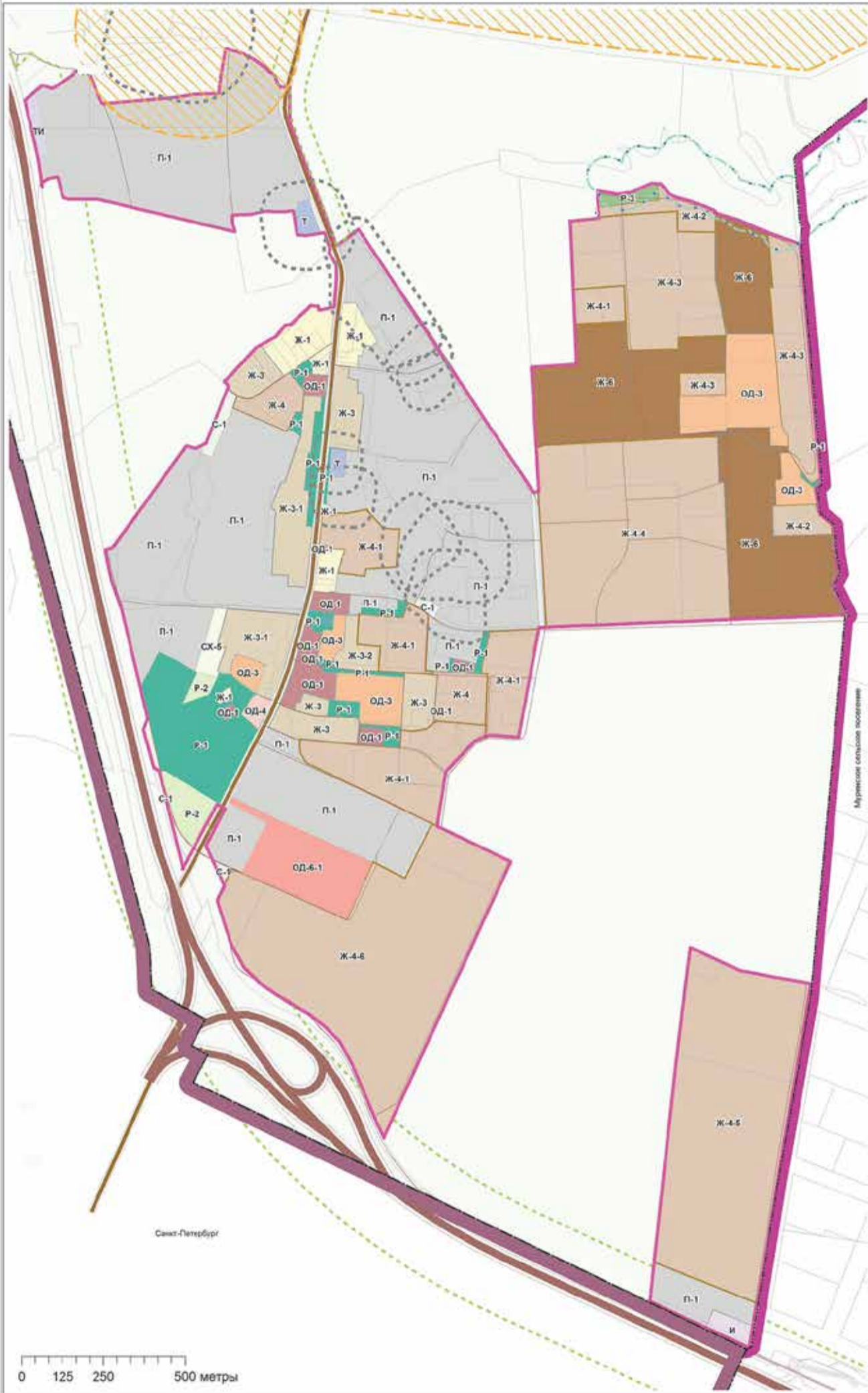
## Правила землепользования и застройки территории муниципального образования Бугровское сельское поселение Всеволожского муниципального района Ленинградской области

### ГРАФИЧЕСКАЯ ЧАСТЬ

Бугровское сельское поселение. Карта градостроительного зонирования



# Поселок Бугры. Карта градостроительного зонирования



**Условные обозначения**

- граница Ленинградской области
- граница муниципального образования Бугровское
- граница сельского поселения Всеволожского муниципального района Ленинградской области
- граница населенного пункта

**Территориальные зоны**

**жилищные зоны**

- Ж-1  
Зона застройки индивидуальными жилыми домами
- Ж-3, Ж-3-1  
Зона застройки среднеэтажными жилыми домами I типа
- Ж-3-2  
Зона застройки среднеэтажными жилыми домами II типа
- Ж-4, Ж-4-1, Ж-4-2, Ж-4-3, Ж-4-4, Ж-4-5, Ж-4-6  
Зона застройки многоэтажными жилыми домами I типа
- Ж-6  
Зона застройки многоэтажными жилыми домами III типа

**общественно-деловые зоны**

- ОД-1  
Зона размещения общественно-деловой застройки
- ОД-2  
Зона размещения объектов здравоохранения
- ОД-3  
Зона размещения объектов образования и воспитания
- ОД-4  
Зона размещения культурных сооружений
- ОД-6-1  
Зона размещения общественных центров

**производственные зоны, зоны инженерной и транспортной инфраструктуры**

- П-1  
Зона размещения промышленных, коммунально-складских объектов и производств IV-V класса опасности
- И  
Зона размещения объектов инженерной инфраструктуры
- Т  
Зона размещения объектов транспортной инфраструктуры
- ТИ  
Зона транспортной инфраструктуры

**рекреационные зоны**

- Р-1  
Зона зеленых насаждений общего пользования
- Р-2  
Зона размещения спортивно-оздоровительных объектов
- Р-3  
Зона зеленых насаждений водоохранной зон

**зоны сельскохозяйственного использования**

- СХ-3  
Зона многофункционального сельскохозяйственного использования

**зоны специального назначения**

- С-1  
Зона зеленых насаждений специального назначения

**Границы зон с особыми условиями использования территории**

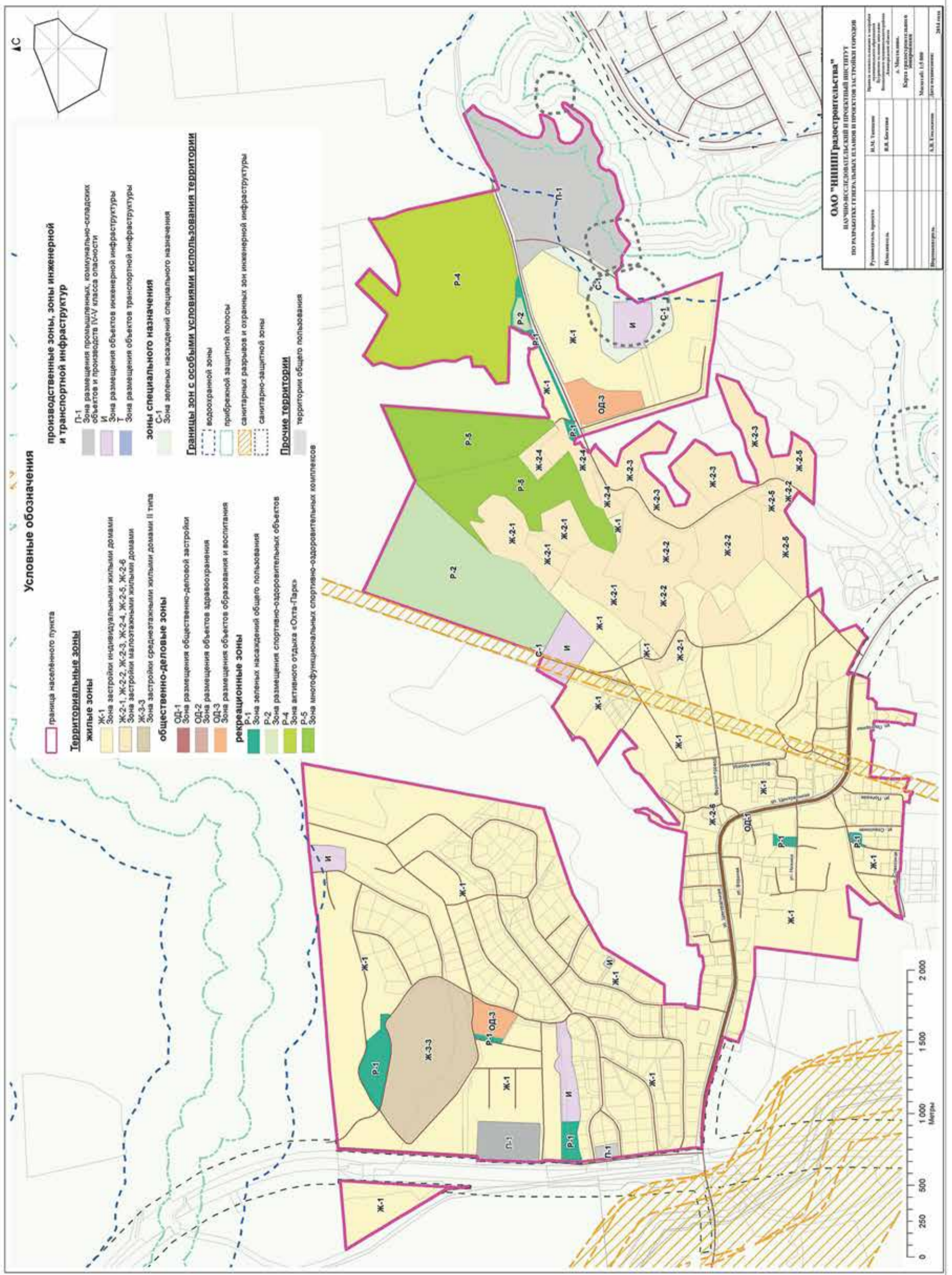
- водоохранной зоны
- прибрежной защитной полосы
- санитарных разрывов и охранных зон инженерной инфраструктуры
- санитарно-защитной зоны
- придорожной полосы

**Прочие территории**

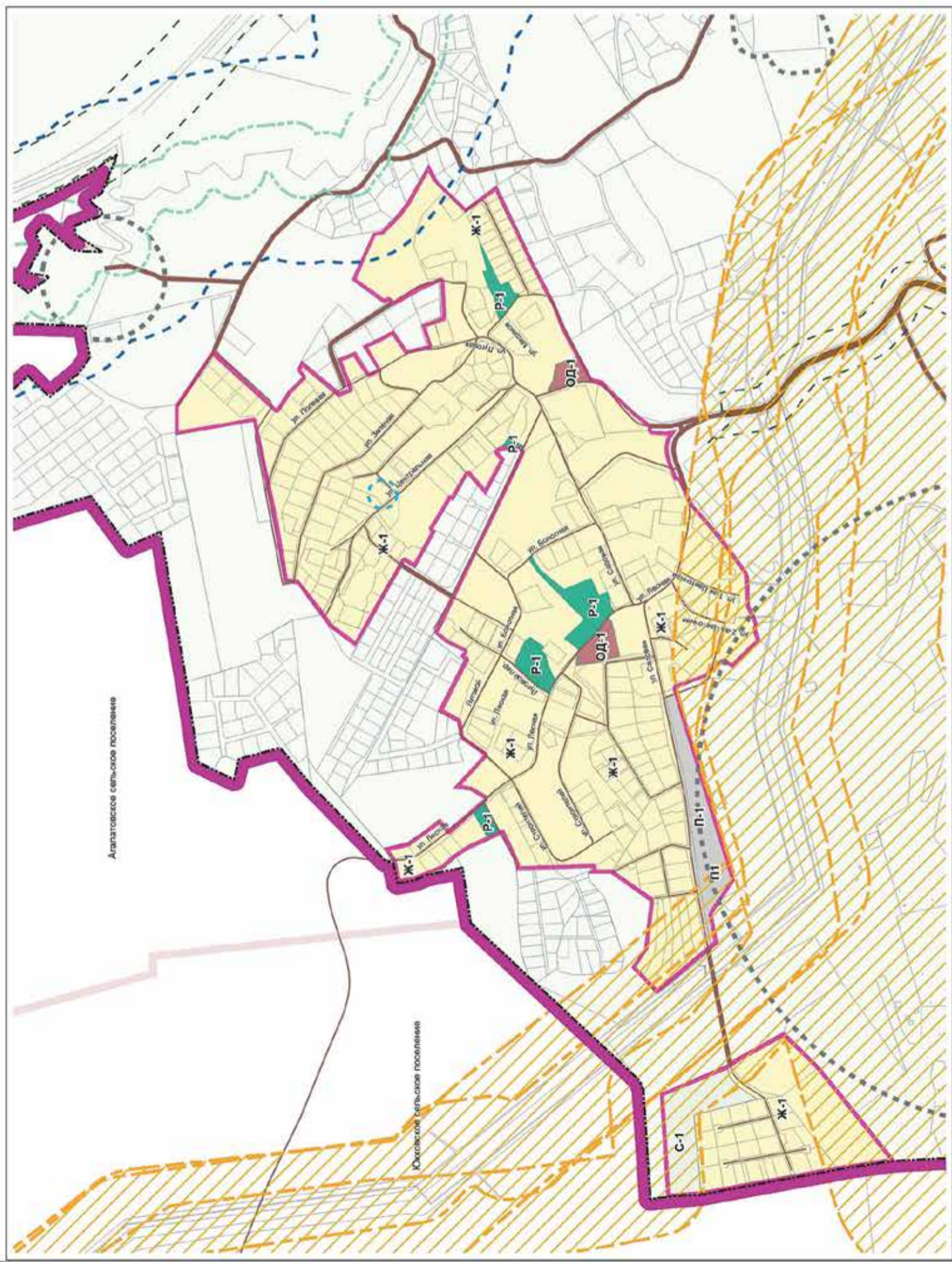
- территории общего пользования

ОАО "НИИГрадостроительства"		
НАУЧНО-ИССЛЕДОВАТЕЛЬСКИЙ И ПРОЕКТИРОВАТЕЛЬСКИЙ ИНСТИТУТ ПО РАЗРАБОТКЕ ТЕРРИТОРИАЛЬНЫХ ПЛАНОВ И ПРОЕКТОВ ЗАСТРОЙКИ ГОРОДОВ		
Руководитель проекта	И.М. Тарасов	Титул и квалификационные и другие профессиональные сведения
Выполнитель	В.В. Волков	Виды, классы, категории, должности, специальности, квалификации
Проверенный (дата)	А.В. Ефимов	и. Бугры Карта градостроительного зонирования Масштаб: 1:2 000 Дата составления: 2014 г.09

# Деревня Мистолово. Карта градостроительного зонирования



# Деревня Мендсары. Карта градостроительного зонирования



## Условные обозначения

- границе муниципального образования Бугровское сельское поселение Всеволожского муниципального района Ленинградской области
- границы смежных муниципальных образований
- граница населённого пункта

## Территориальные зоны

- жилые зоны**
- Ж-1** зона застройки индивидуальными жилыми домами
- общественно-деловые зоны**
- ОД-1** зона размещения общественно-деловой застройки
- рекреационные зоны**
- Р-1** зона зеленых насаждений общего пользования
- Р-3** зона зеленых насаждений водохранимых зон

## Производственные зоны, зоны инженерной и транспортной инфраструктуры

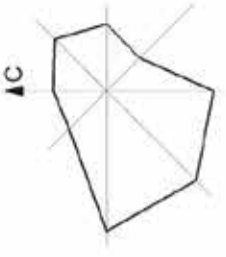
- П-1** зона размещения промышленных, коммунально-складских объектов и производств IV-V класса опасности

## зоны специального назначения

- С-1** зона зеленых насаждений специального назначения

## Границы зон с особыми условиями использования территории

- водоохранной зоны
- прибрежной защитной полосы
- санитарных разрывов и охранных зон инженерной инфраструктуры
- санитарно-защитной зоны
- зоны санитарной охраны источников питьевого водоснабжения

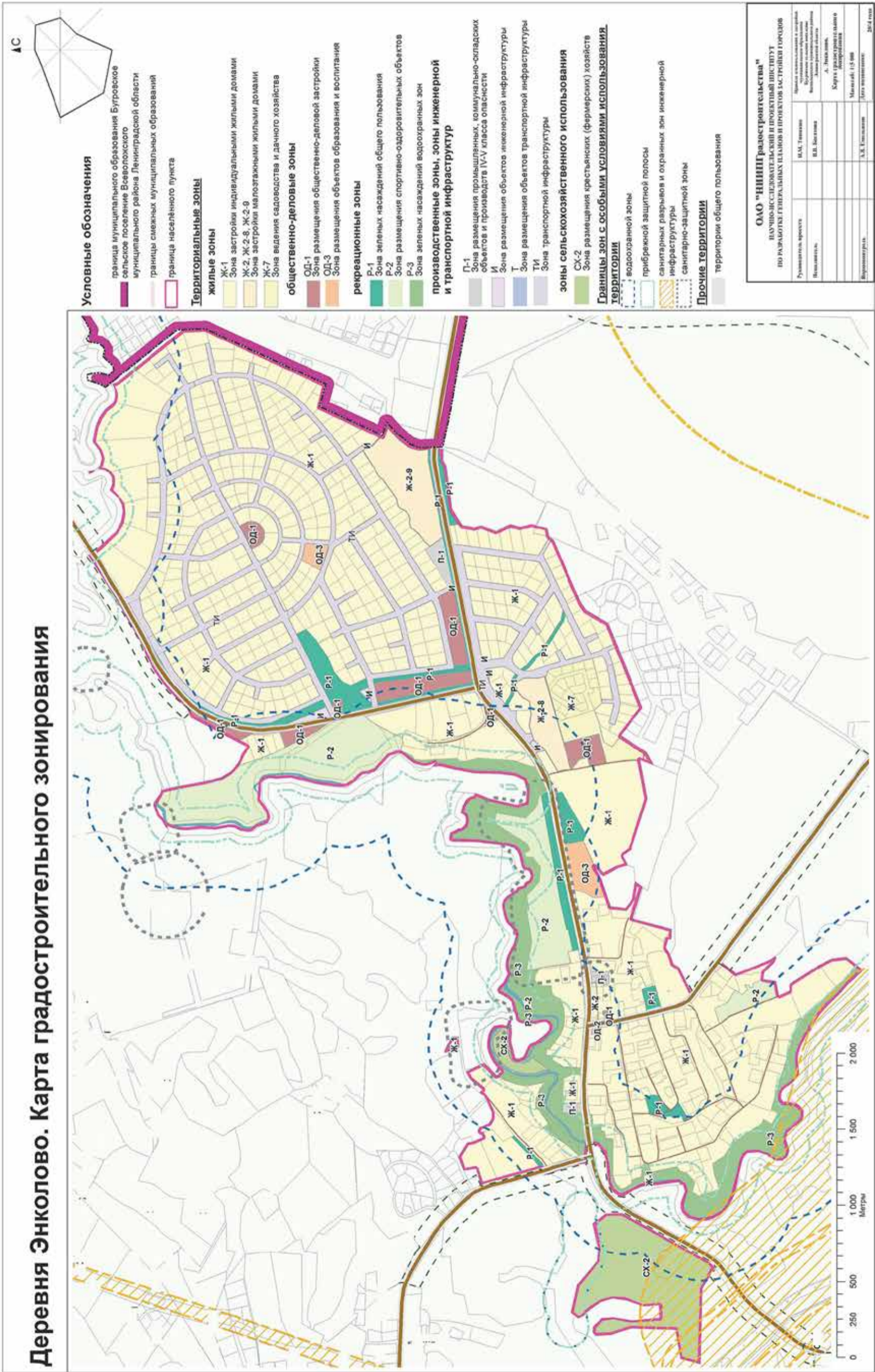


**ОАО "НИИГрадостроительства"**  
 НАУЧНО-ИССЛЕДОВАТЕЛЬСКИЙ И ПРОЕКТИРОВАТЕЛЬСКИЙ ИНСТИТУТ  
 ПО РАЗРАБОТКЕ ГЕНЕРАЛЬНЫХ ПЛАНОВ И ПРОЕКТОВ ЗАСТРОЙКИ ГОРОДОВ

Руководитель проекта	И.А.Т.Тихонов	Помощник руководителя территориального управления	И.А.Т.Тихонов
Исполнитель	Е.В. Селезнева	Ведущий инженер-проектировщик	Е.В. Селезнева
Проверил	А.В. Косылов	Инженер-проектировщик	А.В. Косылов
Масштаб	1:5 000	Дата утверждения	2014 г.09.23



Деревня Энколово. Карта градостроительного зонирования



**Условные обозначения**

- граница муниципального образования Бурговское
- сельское поселение Всеволожского муниципального района Ленинградской области
- границы смежных муниципальных образований
- граница населённого пункта

**Территориальные зоны**

**жилищные зоны**

- Ж-1 Зона застройки индивидуальными жилыми домами
- Ж-2, Ж-2-8, Ж-2-9 Зона застройки малоэтажными жилыми домами
- Ж-7 Зона ведения садоводства и дачного хозяйства

**общественно-деловые зоны**

- ОД-1 Зона размещения общественно-деловой застройки
- ОД-3 Зона размещения объектов образования и воспитания

**рекреационные зоны**

- Р-1 Зона зеленых насаждений общего пользования
- Р-2 Зона размещения спортивно-оздоровительных объектов
- Р-3 Зона зеленых насаждений водохозяйственных зон

**производственные зоны, зоны инженерной и транспортной инфраструктуры**

- П-1 Зона размещения промышленных, коммунально-складских объектов и производств IV-V класса опасности
- И Зона размещения объектов инженерной инфраструктуры
- Т Зона размещения объектов транспортной инфраструктуры
- ТИ Зона транспортной инфраструктуры

**зоны сельскохозяйственного использования**

- СХ-2 Зона размещения крестьянских (фермерских) хозяйств

**Границы зон с особыми условиями использования территории**

- водохозяйственной зоны
- прибрежной защитной полосы
- санитарных разрывов и охранных зон инженерной инфраструктуры
- санитарно-защитной зоны

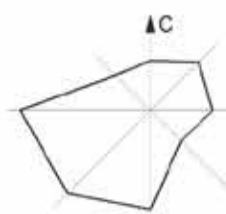
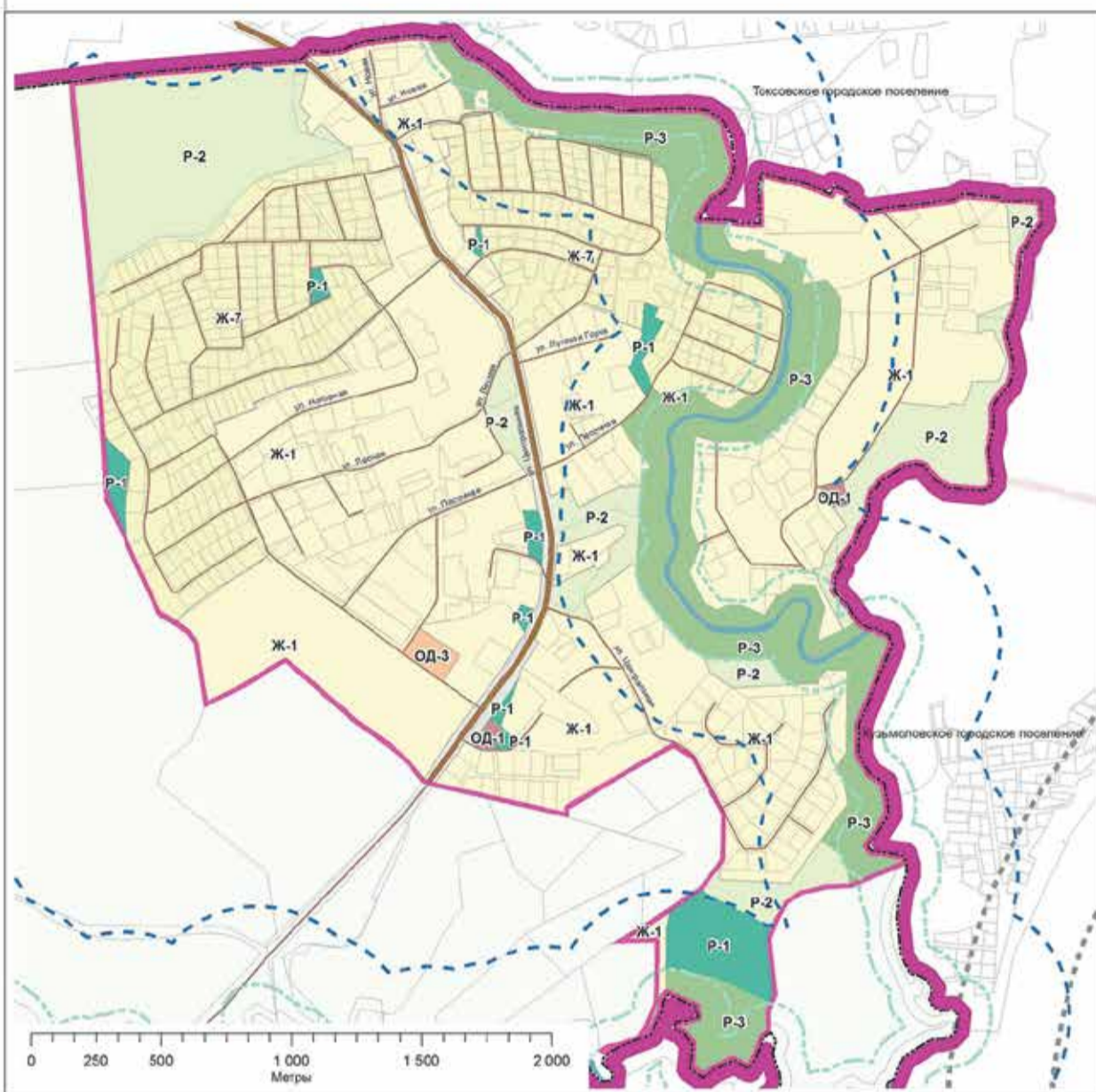
**Прочие территории**

- территории общего пользования

ОАО "НИИГрадостроительства"  
 ПАО "СБС-ЛЕВЕНТАЛЬСКИЙ И ПРОЕКТИВНЫЙ ЦЕНТР"  
 ПО РАЗРАБОТКЕ ГЕНЕРАЛЬНЫХ ПЛАНОВ И ПРОЕКТОВ ЗАСТРОЙКИ ГОРДКОВ

Руководитель проекта	И.М. Тетюхин	Школа инженерных и архитектурных профессий "Специализированный техникум "Специализированный техникум "Специализированный техникум"
Исполнитель	В.В. Бокланова	Департамент градостроительства и архитектуры администрации муниципального района "Бурговский район"
Муниципальный представитель	А.А. Николаев	Курсы градостроительного проектирования
Дата утверждения	Минус 15.08.14	
Дата составления	А.А. Николаев	
Дата утверждения		2014 год

## Деревня Сярги. Карта градостроительного зонирования



### Условные обозначения

- граница муниципального образования Бугровское сельское поселение Всеволожского муниципального района Ленинградской области
- границы смежных муниципальных образований
- граница населённого пункта

### Территориальные зоны

#### жилые зоны

- Ж-1 зона застройки индивидуальными жилыми домами
- Ж-7 зона ведения садоводства и дачного хозяйства

#### общественно-деловые зоны

- ОД-1 зона размещения общественно-деловой застройки
- ОД-3 зона размещения объектов образования и воспитания

#### рекреационные зоны

- Р-1 зона зеленых насаждений общего пользования
- Р-2 зона размещения спортивно-оздоровительных объектов
- Р-3 зона зеленых насаждений водоохранных зон

### Границы зон с особыми условиями использования территории

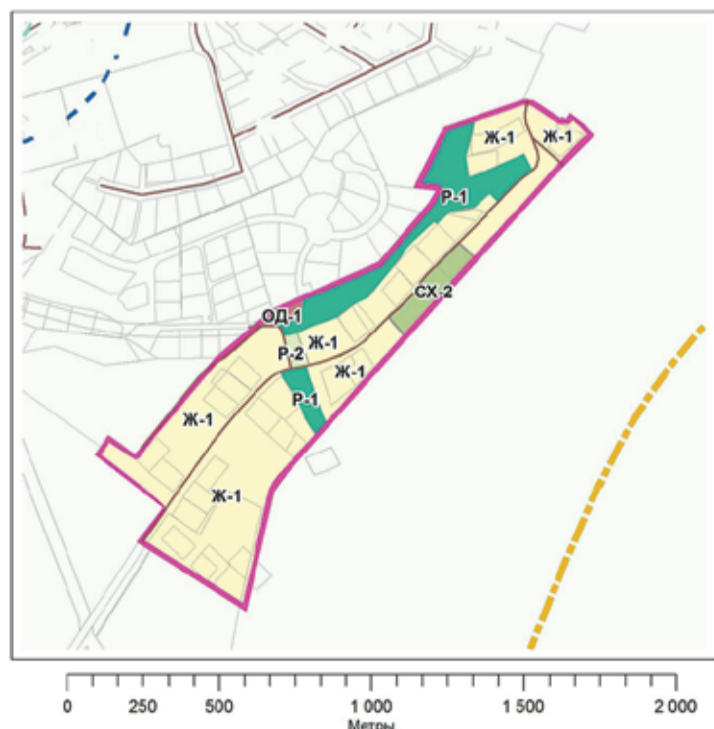
- водоохранной зоны
- прибрежной защитной полосы

### Прочие территории

- территории общего пользования

ОАО "НИИПГрадостроительства"		
НАУЧНО-ИССЛЕДОВАТЕЛЬСКИЙ И ПРОЕКТНЫЙ ИНСТИТУТ ПО РАЗРАБОТКЕ ГЕНЕРАЛЬНЫХ ПЛАНОВ И ПРОЕКТОВ ЗАСТРОЙКИ ГОРОДОВ		
Руководитель проекта	И.М. Ташкин	Принят и утвержден в качестве официального образования Всероссийского государственного научно-исследовательского центра Ленинградской области
Исполнитель	В.В. Богатова	
		д. Сярги, Карта градостроительного зонирования
		Масштаб: 1:5 000
Нормоконтроль	А.В. Емельянов	Дата подписания: 2014 год

## Деревня Савочкино. Карта градостроительного зонирования



### Условные обозначения

- граница населённого пункта

### Территориальные зоны

#### жилые зоны

- Ж-1 зона застройки индивидуальными жилыми домами

#### общественно-деловые зоны

- ОД-1 зона размещения общественно-деловой застройки

#### рекреационные зоны

- Р-1 зона зеленых насаждений общего пользования
- Р-2 зона размещения спортивно-оздоровительных объектов

#### зоны сельскохозяйственного использования

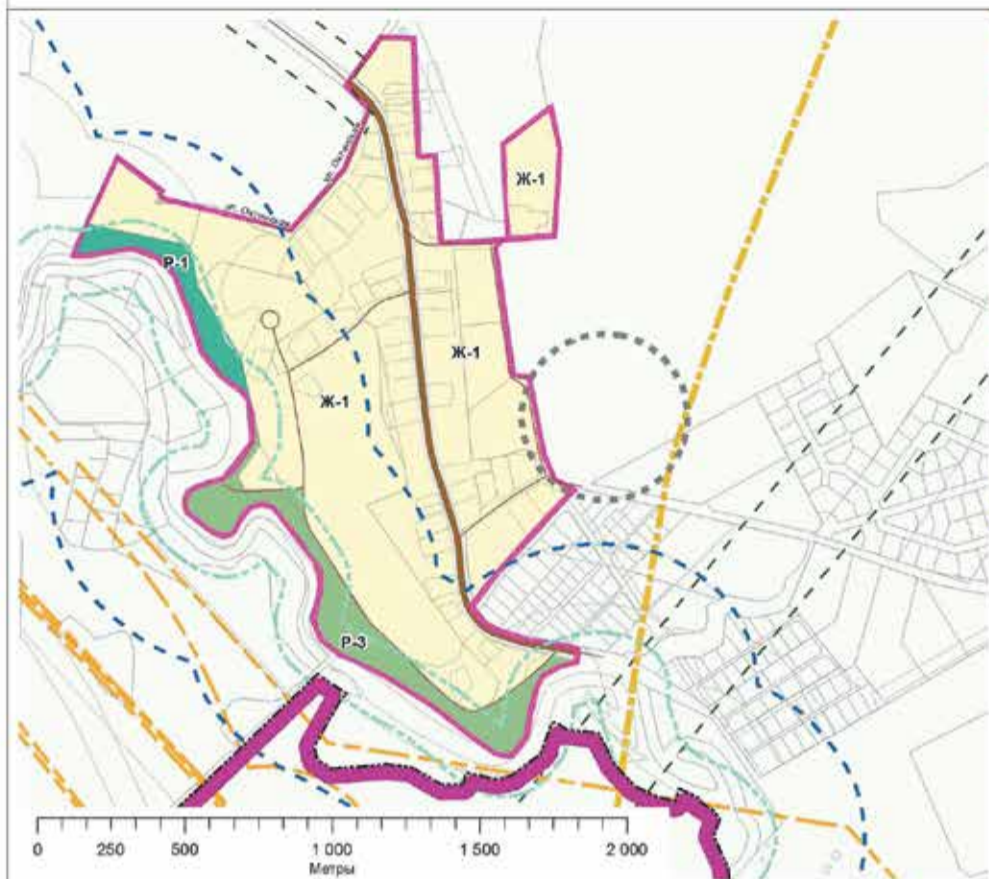
- СХ-2 зона размещения крестьянских (фермерских) хозяйств

### Границы зон с особыми условиями использования территории

- санитарно-защитной зоны предприятий ФГУП ГНЦ "Прикладная химия" и ФГУП НИИСК им. академика Лебедева

ОАО "НИИПГрадостроительства"		
НАУЧНО-ИССЛЕДОВАТЕЛЬСКИЙ И ПРОЕКТНЫЙ ИНСТИТУТ ПО РАЗРАБОТКЕ ГЕНЕРАЛЬНЫХ ПЛАНОВ И ПРОЕКТОВ ЗАСТРОЙКИ ГОРОДОВ		
Руководитель проекта	И.М. Ташкин	Принят и утвержден в качестве официального образования Всероссийского государственного научно-исследовательского центра Ленинградской области
Исполнитель	В.В. Богатова	
		д. Савочкино, Карта градостроительного зонирования
		Масштаб: 1:5 000
Нормоконтроль	А.В. Емельянов	Дата подписания: 2014 год

## Деревня Капитолово. Карта градостроительного зонирования



### Условные обозначения

- граница муниципального образования Бугровское сельское поселение Всеволожского муниципального района Ленинградской области
- граница населённого пункта

### Территориальные зоны

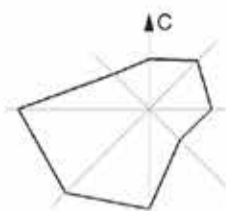
- жилые зоны**
- Ж-1 зона застройки индивидуальными жилыми домами
- рекреационные зоны**
- Р-1 зона зеленых насаждений общего пользования
  - Р-3 зона зеленых насаждений водоохранных зон
- зоны специального назначения**
- С-1 зона зеленых насаждений специального назначения

### Границы зон с особыми условиями использования территории

- санитарно-защитной зоны предприятий ФГУП ГНЦ "Прикладная химия" и ФГУП НИИСК им. академика Лебедева
- водоохранной зоны
- прибрежной защитной полосы
- санитарно-защитной зоны

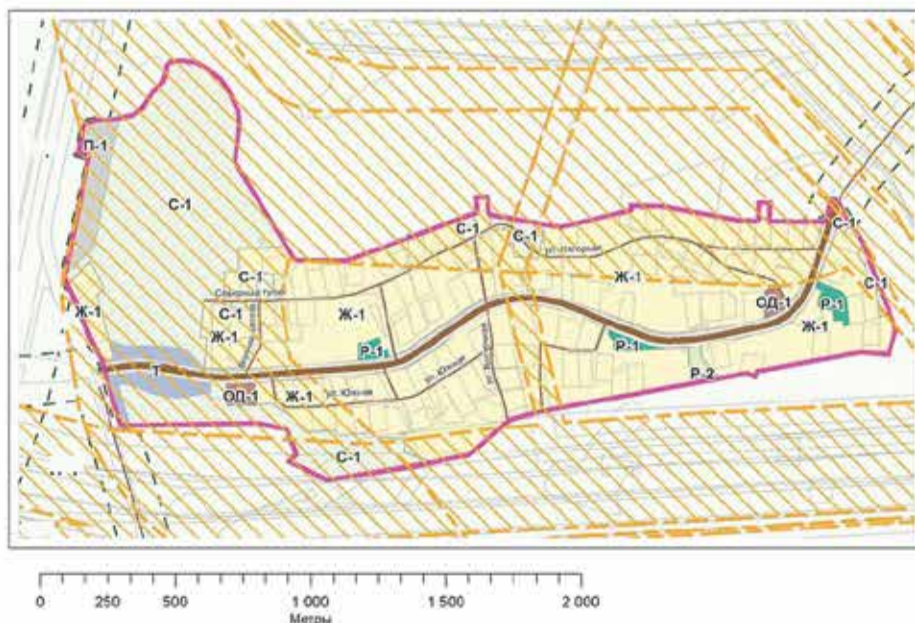
### Прочие территории

- территории общего пользования



ОАО "НИИПГрадостроительства"		
НАУЧНО-ИССЛЕДОВАТЕЛЬСКИЙ И ПРОЕКТИВНЫЙ ИНСТИТУТ ПО РАЗРАБОТКЕ ГЕНЕРАЛЬНЫХ ПЛАНОВ И ПРОЕКТОВ ЗАСТРОЙКИ ГОРОДОВ		
Руководитель проекта	И.М. Тихвин	Принят в эксплуатацию и вступил в законную силу
Исполнитель	В.В. Беглова	Экспертное заключение
		Исполнительный директор
		А. Капитолово
		Карта градостроительного зонирования
		Масштаб: 1:5 000
Нормоконтроль	А.В. Егоров	Дата изготовления: 2014 г.

## Деревня Корабсельки. Карта градостроительного зонирования



### Условные обозначения

- граница населённого пункта

### Территориальные зоны

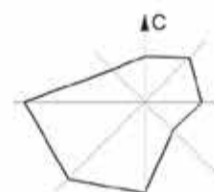
- жилые зоны**
- Ж-1 зона застройки индивидуальными жилыми домами
- общественно-деловые зоны**
- ОД-1 зона размещения общественно-деловой застройки
- рекреационные зоны**
- Р-1 зона зеленых насаждений общего пользования
  - Р-2 зона размещения спортивно-оздоровительных объектов
- зоны специального назначения**
- С-1 зона зеленых насаждений специального назначения
- производственные зоны, зоны инженерной и транспортной инфраструктуры**
- П-1 зона размещения промышленных, коммунально-складских объектов и производств IV-V класса опасности
  - Т зона размещения объектов транспортной инфраструктуры

### Границы зон с особыми условиями использования территории

- санитарных разрывов и охранных зон инженерной инфраструктуры

### Прочие территории

- территории общего пользования



ОАО "НИИПГрадостроительства"		
НАУЧНО-ИССЛЕДОВАТЕЛЬСКИЙ И ПРОЕКТИВНЫЙ ИНСТИТУТ ПО РАЗРАБОТКЕ ГЕНЕРАЛЬНЫХ ПЛАНОВ И ПРОЕКТОВ ЗАСТРОЙКИ ГОРОДОВ		
Руководитель проекта	И.М. Тихвин	Принят в эксплуатацию и вступил в законную силу
Исполнитель	В.В. Беглова	Экспертное заключение
		Исполнительный директор
		А. Корабсельки
		Карта градостроительного зонирования
		Масштаб: 1:5 000
Нормоконтроль	А.В. Егоров	Дата изготовления: 2014 г.

