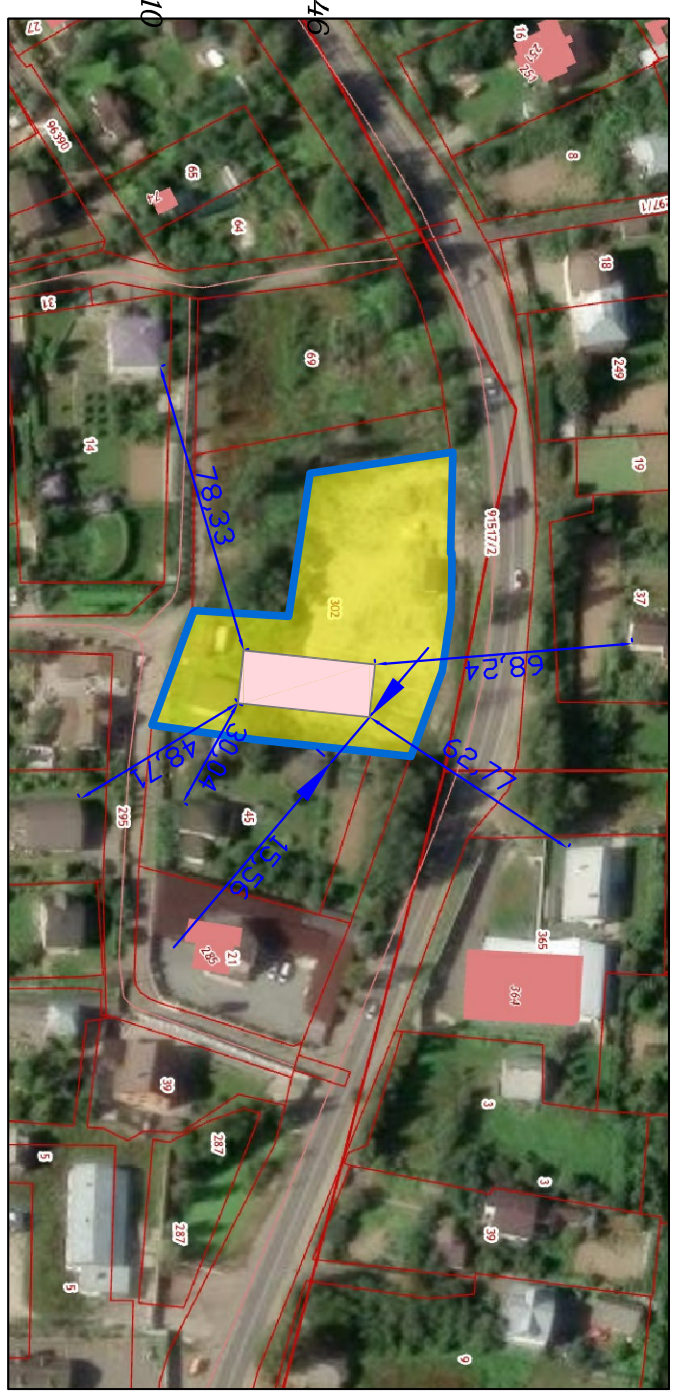


СХЕМА ПЛАНИРОВОЧНОЙ ОРГАНИЗАЦИИ ЗЕМЕЛЬНОГО УЧАСТКА 1:500

СХЕМА РАСПОЛОЖЕНИЯ ЗЕМЕЛЬНОГО УЧАСТКА В ОКРУЖЕНИИ СМЕЖНО РАСПОЛОЖЕННЫХ ЗЕМЕЛЬНЫХ УЧАСТКОВ (СИТУАЦИОННЫЙ ПЛАН) М 1:2 000



- место расположения земельного участка

Экспликация зданий, строений, сооружений

№	Наименование	Кол-во, шт.	Площадь застройки, м2
1	Магазин (код 4.4 классификатора видов разрешенного использования земельных участков)	1	490,00
2	Стоянка автотранспорта	22	275,00
3	Контейнерная площадка	1	4,00
4	Места возможной разгрузки товара	1	60,00

Технико-экономические показатели

Площадь земельного участка	3 998,00 кв.м
Площадь застройки	490,00 кв.м
Площадь участка в границах ограждения	3 998,00 кв.м
Площадь мощения в границах участка	1847,00 кв.м
Площадь озеленения	1661,00 кв.м
Этажность	1

ПЛОЩАДЬ ЗЕМЕЛЬНОГО УЧАСТКА - 3 998 кв. м.

СПОЗУ_47_07_0705003_302

Ленинградская область,
Всеволожский район, г. Коробань

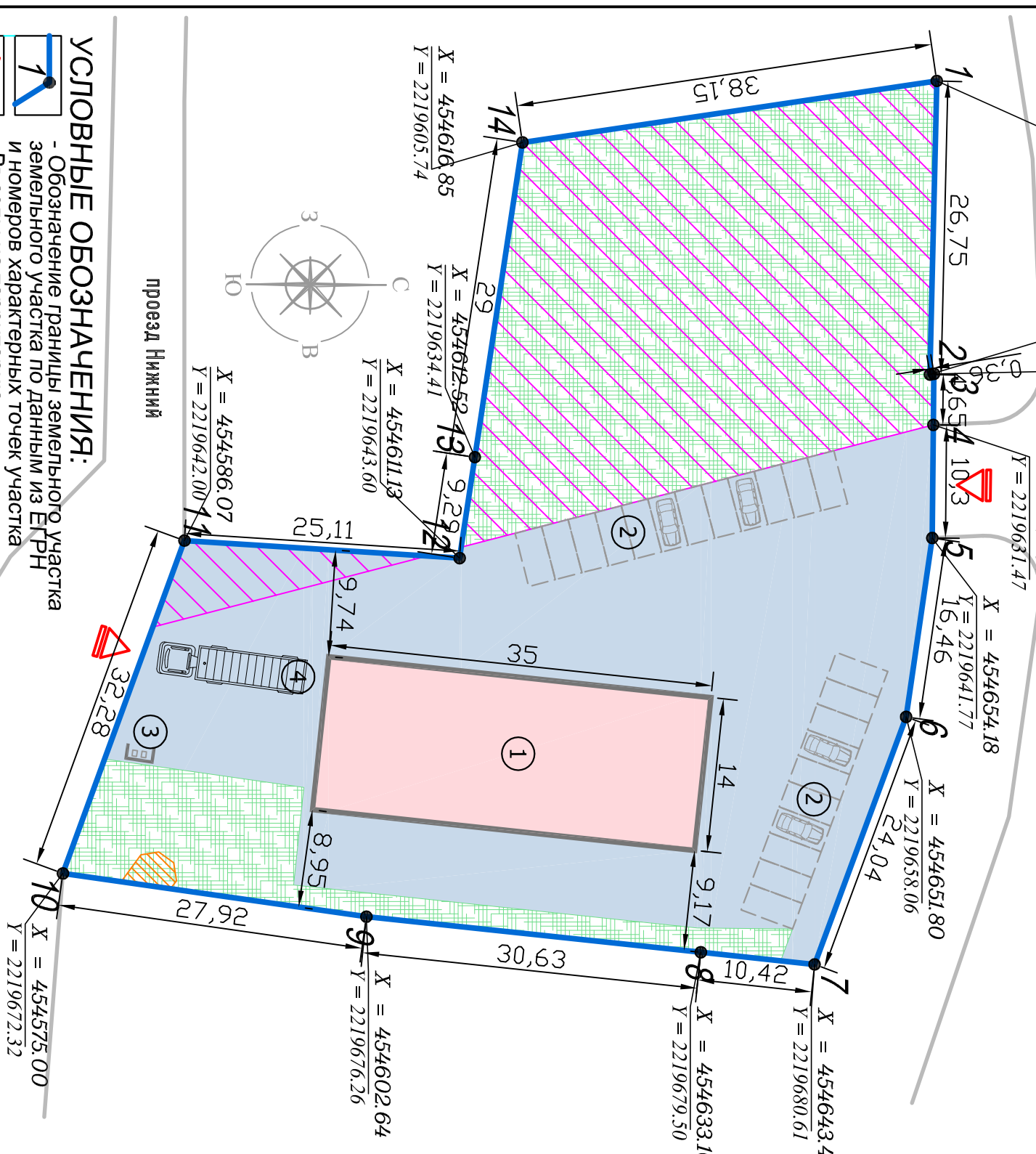
СХЕМА ПЛАНИРОВОЧНОЙ ОРГАНИЗАЦИИ
ЗЕМЕЛЬНОГО УЧАСТКА
47:07:0705003:302

Чертеж схемы планировочной
организации
Масштаб 1:500

Изм.	Кол.Уч	Лист	НДок	Подпись	Дата
					2024
Составил					16.10
Проверил					16.10
Н. контр.					

X = 454654.33
Y = 2219626.82
X = 454653.97
Y = 2219626.88
X = 454654.28
Y = 2219631.47
X = 454654.18
Y = 2219641.77
X = 454651.80
Y = 2219658.06

ул. Центральная



УСЛОВНЫЕ ОБОЗНАЧЕНИЯ:

- Обозначение границы земельного участка и номеров характерных точек участка (проектируемые)
- Въезды на территорию (проектируемые)
- Дороги, улицы, проезды (существующие)
- Твердое покрытие
- Территория под озеленение и благоустройство

СУЩЕСТВУЮЩИЕ СЕТИ/ ОХРАННЫЕ ЗОНЫ:

- Охранная зона ВЛ 110 кВ Гарболовская-1/2
- Охранная зона ВЛ-04кв Л-1,Л-2 от ТП-8946 Ф.23 3-х ф. ввода 0.533 км Реестровый номер: 47:07-6.2154 (по данным ЕГРН) S = 11кв.м
- Охранная зона объекта электросетевого хозяйства - ВЛ-04кв Л-1,Л-2 от ТП-8946 Ф.23 3-х ф. ввода 0.533 км Реестровый номер: 47:07-6.2154 (по данным ЕГРН) S = 11кв.м

Примечания:

- Земельный участок находится в территориальной зоне Ж-1 Зона застройки индивидуальными отдельными стоящими жилыми домами с участками (по материалам ПЗЗ МО Буровское СП Всеволожского муниципального района ЛО, утверждены приказом комитета по архитектуре и градостроительству ЛО от 29.07.2019 №49)
- Строительство в охранных зонах сетей инженерно-технического обеспечения возможно при согласовании с балансодержателями сетей, либо при выносе сетей за пределы пятна застройки.